

平成29年度

法人並びに各施設事業報告書(案)

社会福祉法人 敬愛会

拠点 敬愛園・・・・・・・・・・・・・・・・

拠点 軽費老人ホーム(カトレア)・・・

拠点 しだみ敬愛園・・・・・・・・・・・・・・・・





## 目 次

社会福祉法人敬愛会	.....	1
特別養護老人ホーム敬愛園	.....	5
ショートステイ敬愛園	.....	7
デイサービス敬愛園	.....	9
地域包括支援センター敬愛園	.....	11
ケアプラン敬愛園	.....	12
ケアハウスカトレア	.....	13
特別養護老人ホームユニットケアしだみ敬愛園	.....	15
ショートステイしだみ敬愛園	.....	17

## 1. 理事会の開催

### 第1回（平成29年 4月25日）

- ・ 理事長の選出(案)について
- ・ 正規職員就業規則・準職員就業規則の一部変更(案)について
- ・ 正規職員給与規程の一部変更(案)について

### 第2回（平成29年 5月30日）

- ・ 平成28年度社会福祉法人並びに各施設事業報告(案)について
- ・ 平成28年度社会福祉法人並びに各施設会計決算報告(案)について
- ・ 経理規定の変更(案)について
- ・ 準職員就業規則の変更(案)について
- ・ 役員の選出(案)について
- ・ 公益通報者保護に関する規定の変更(案)について
- ・ 苦情解決実施要項の変更(案)について
- ・ 評議員会の招集(案)について

### 第3回（平成29年 6月 15日）

- ・ 理事長の選任について

### 第4回（平成29年 9月 8日）

- ・ 理事長の職務執行状況報告について
- ・ 内規の整備(案)について
- ・ 役員賠償責任保険への加入について
- ・ 評議員会の招集(案)について

### 第5回（平成30年 1月 17日）

- ・ 理事長の職務執行状況報告について
- ・ しだみ敬愛園隣地購入について
- ・ 評議員会の招集(案)について

### 第6回（平成30年 3月 16日）

- ・ 平成29年度社会福祉法人並びに各施設補正予算(案)について
- ・ 平成30年度社会福祉法人並びに各施設事業計画(案)について
- ・ 平成30年度社会福祉法人並びに各施設会計予算(案)について
- ・ 内規の整備について
- ・ しだみ敬愛園隣地(分譲地)購入について
- ・ 評議員会の招集(案)について

### 第7回理事会（書面決議）

- ・ しだみ敬愛園隣地(分譲地)購入について

## 2. 評議員会の開催

### 第1回（平成29年 6月13日）

- ・ 理事及び監事の選任について
- ・ 役員報酬等規程(案)について
- ・ 計算書類及び財産目録の承認について
- ・ 社会福祉充実計画について
- ・ 経理規定の変更(案)について
- ・ 準職員就業規則の変更(案)について
- ・ 公益通報者保護に関する規定の変更(案)について
- ・ 苦情解決実施要項の変更(案)について

### 第2回（平成29年 10月 6日）

- ・ 理事長の職務執行状況報告について
- ・ 8月24日実施の尾張旭市による実地指導監査結果報告について
- ・ 内規整備報告
- ・ 役員賠償責任保険加入報告

### 第3回（平成30年 1月 26日）

- ・ 理事長の職務執行状況報告について
- ・ 愛知県及び名古屋市による実地指導監査結果報告について
- ・ しだみ敬愛園隣地購入に関する理事会審議結果報告について

### 第4回（平成30年3月26日）

- ・ 平成29年度社会福祉法人並びに各施設補正予算(案)について
- ・ 平成30年度社会福祉法人並びに各施設事業計画(案)について
- ・ 平成30年度社会福祉法人並びに各施設会計予算(案)について
- ・ 内規の整備について
- ・ しだみ敬愛園隣地(分譲地)購入について

## 3. 監事監査

- ・ 平成29年5月24日実施

## 4. 評議員選任解任委員会

- ・ 開催なし

## 職員配置状況

平成30年 3月31日現在

	施設長	事務員	生活相談員	専門相談員	ケアマネ	主任介護士	介護士		看護師		機能訓練指導員	嘱託医師	栄養士	宿直・日直	合計	男性職員	女性職員
							常勤	非常勤	常勤	非常勤							
特別養護老人ホーム ショートステイ	1	2	2		1(2)	1	19(1)	5	5	1	(1)	4	1	2	44(4)	15	29
デイサービス	(1)		2				(2)	0	(4)	(1)	(5)				2(13)	0	2
地域包括支援センター	(1)			1(1)											1(2)	0	1
ケアプラン	(1)				2										2(1)	0	2
カトレア	(1)		1				1								2(1)	0	2
しだみ 特別養護老人ホーム ショートステイ	1		1		(1)	1	12	7	2	2	(1)	1	1	4	32(2)	15	17
合計	2	2	6	1	3	2	32	12	7	3	0	5	2	6	83	30	53

※ ( )・・・兼務

平成29年度ボランティア様行事一覧

本部		
日時	名称	内容
平成29年4月17日	芸能友の会	歌謡曲・劇・踊り
4月20日	稲葉光子様	大正琴演奏
5月12日	茅池保育園	園児とのふれあい
5月17日	まきえ会	三味線演奏
6月28日	あさひおっきい保育園	運動会
7月18日	ちんどん屋音楽サークル	ちんどん屋
7月27日	阿武松部屋	力士慰問
8月4日	ハッピー&スマイル	バンド演奏
8月17日	まきえ会	三味線
9月3日	交通少年団	啓発運動
9月8日	ピーチパル	フラダンス
9月18日	守山保存太鼓	太鼓演奏
	城山小学校	鼓笛隊演奏
10月5日	健康推進員	市の出前講座「つばめ体操」
10月25日	芸能友の会	歌謡曲・劇・踊り
10月26日	まきえ会	三味線演奏
11月8日	ナタリー&フィジー	ウクレレ演奏
11月11日	少年少女消防団	啓発運動
平成30年1月22日	まきえ会	三味線演奏
	豊田いつき会	オカリナ演奏
2月9日	ハッピー&スマイル	バンド演奏
<p>・毎月1回字手紙教室開催（利用者様のご家族様が講師）</p>		

しだみ

- ・傾聴ボランティア
- ・囲碁ボランティア（該当者ある場合）各月1回

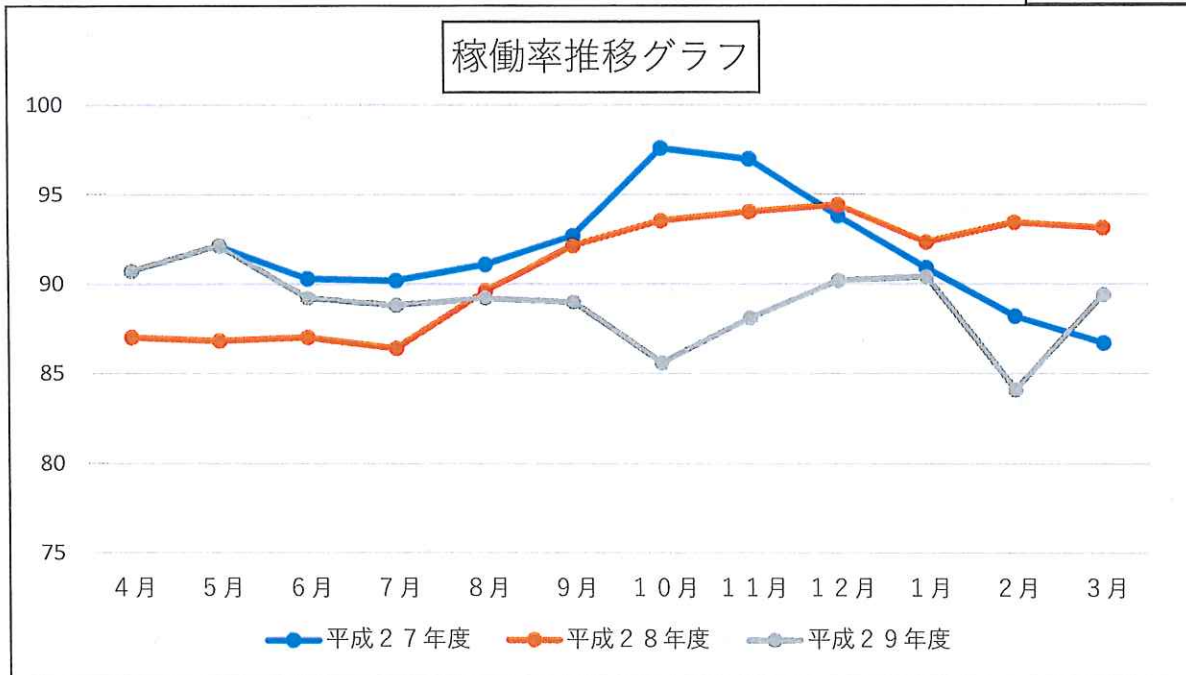
特別養護老人ホーム敬愛園

(1) 稼働状況

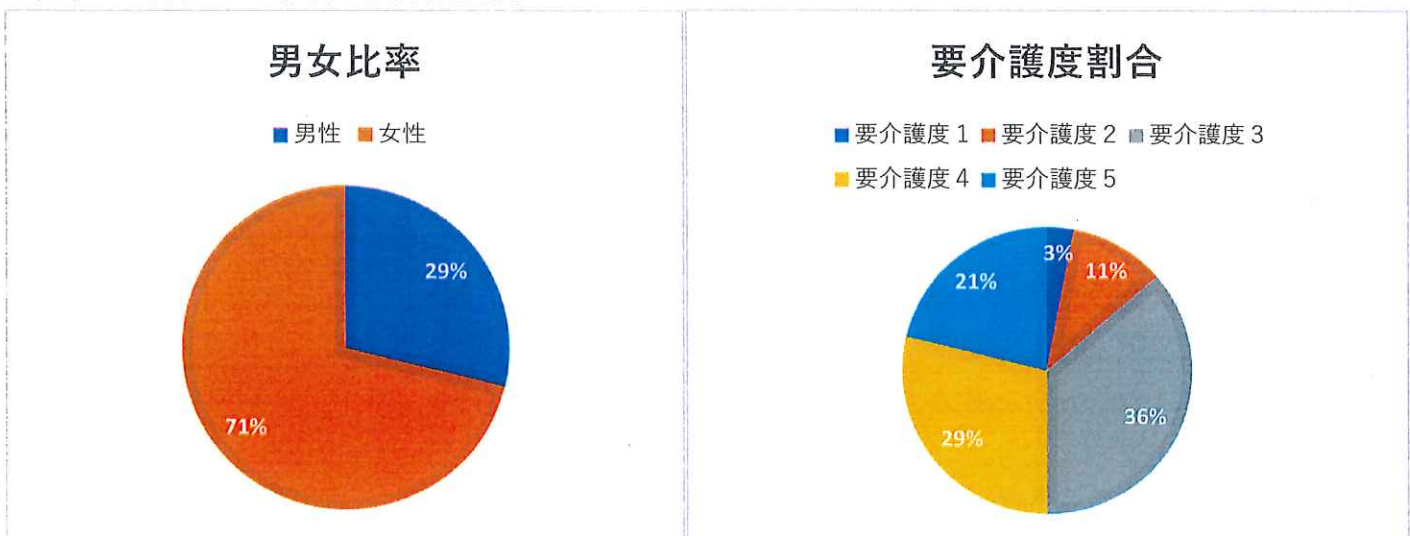
	4月	5月	6月	7月	8月	9月
実績延人数(人)	1,905	1,999	1,874	1,927	1,936	1,869
稼働率	90.7	92.1	89.2	88.8	89.2	89
	10月	11月	12月	1月	2月	3月
実績延人数(人)	1,858	1,851	1,958	1,962	1,649	1,939
稼働率	85.6	88.1	90.2	90.4	84.1	89.4

(注1)実績延人数には長期入院等、介護保険請求対象外となるものは含みません

平成29年度	
実績延人数	22,727
年間稼働率	89%



(2) 入所者男女別割合と要介護度状況

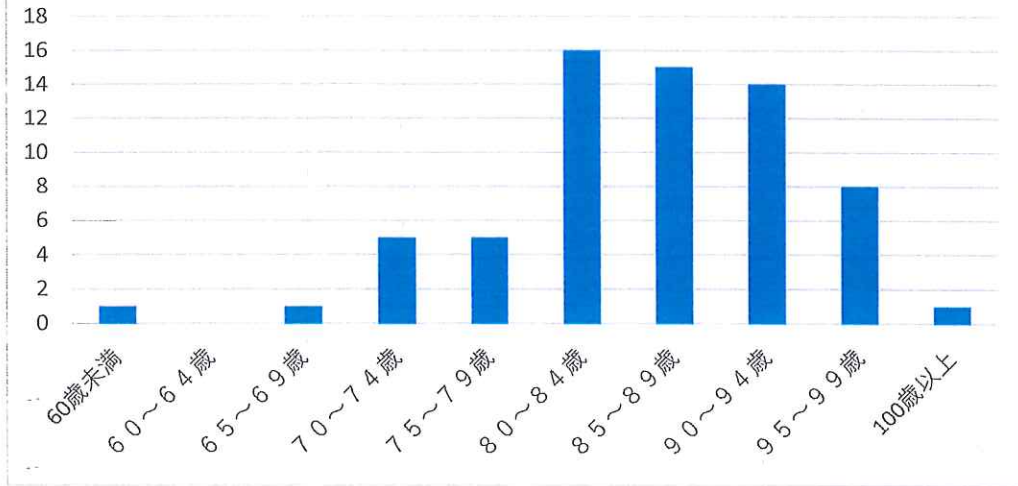


平均介護度は3.54



(3) 入所者年齢状況 (平成30年3月31日時点)

平成29年度末日時点の入所者年齢層



最高年齢	100歳	最少年齢	56歳	平均年齢	男性81.3歳 女性87.3歳
------	------	------	-----	------	--------------------

(4) 入所者の入所期間状況

(単位：人)

	1年未満	1年以上 3年未満	3年以上 5年未満	5年以上	合計
入所者数	10	23	17	16	66
割合	15%	35%	26%	24%	100%

(5) 設備の改修

- ・2階3階のトイレの改修を実施した。

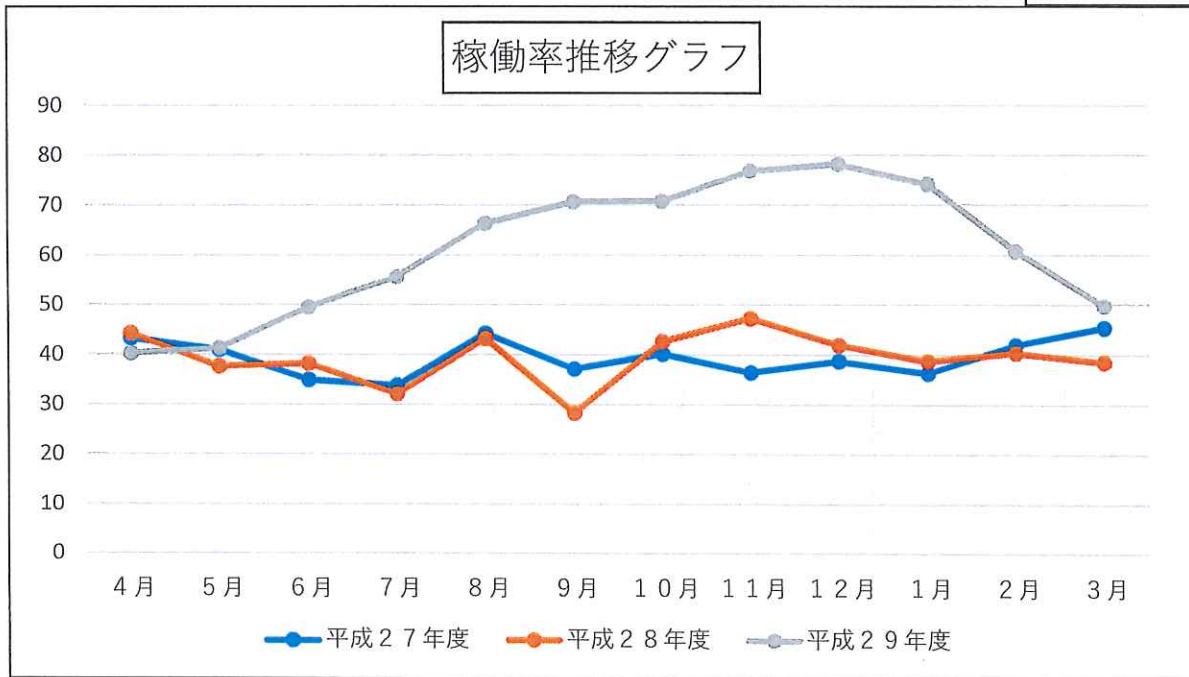
ショートステイ敬愛園

(1) 稼働状況

	4月	5月	6月	7月	8月	9月
実績延人数(人)	241	256	297	344	411	424
稼働率	40.2	41.3	49.5	55.5	66.3	70.7
	10月	11月	12月	1月	2月	3月
実績延人数(人)	439	461	485	460	340	308
稼働率	70.8	76.8	78.2	74.2	60.7	49.7

(注1)実績延人数には長期入院等、介護保険請求対象外となるものは含みません

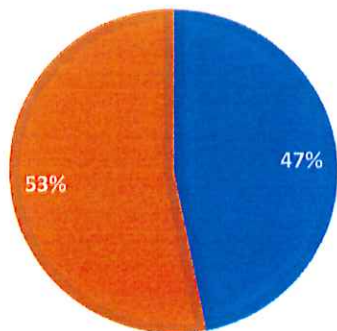
平成29年度	
実績延人数	4,466
年間稼働率	61.2



(2) 入所者男女別割合と要介護度状況

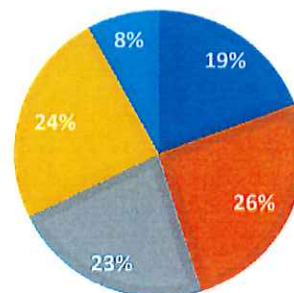
男女比率

■ 男性 ■ 女性



要介護度割合

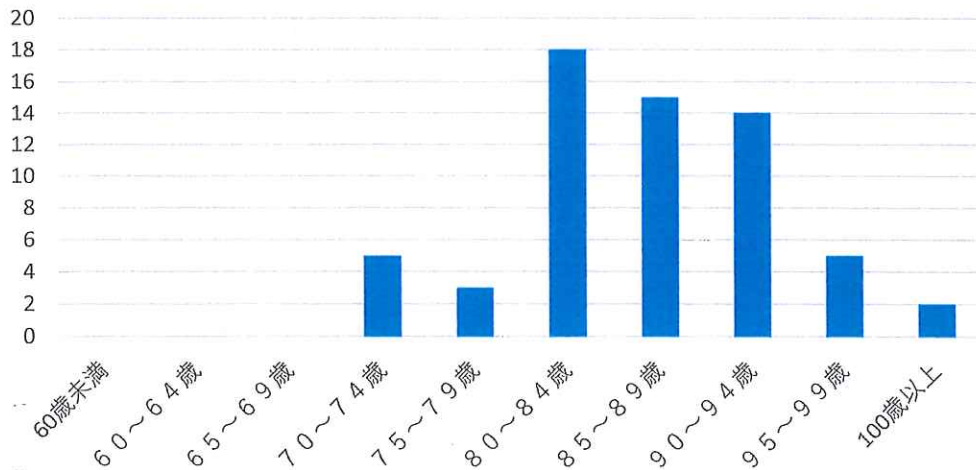
■ 要介護度1 ■ 要介護度2 ■ 要介護度3  
■ 要介護度4 ■ 要介護度5



平均介護度は2.75

(3) 入所者年齢状況 (平成30年3月31日時点)

平成29年度末日時点の入所者年齢層



最高年齢	100歳	最少年齢	70歳	平均年齢	男性82.2歳 女性89.6歳
------	------	------	-----	------	--------------------

(4) 利用者頻度状況

1利用者が1か月中にショートステイを利用する回数

(単位：人)

	月1回	月2回	月3回	月4回	月5回	合計
人数	45	12	3	2	0	62
割合	73%	19%	4.80%	3.20%		100%

1回のショートステイ利用で滞在する利用日数

(単位：人)

	3日間以内	4～7日間	8～14日間	15～20日間	21日以上	合計
人数	10	15	14	11	12	62
割合	16%	24%	23%	18%	19%	100%

1利用あたりの平均滞在日数	11.4日
---------------	-------

デイサービス敬愛園

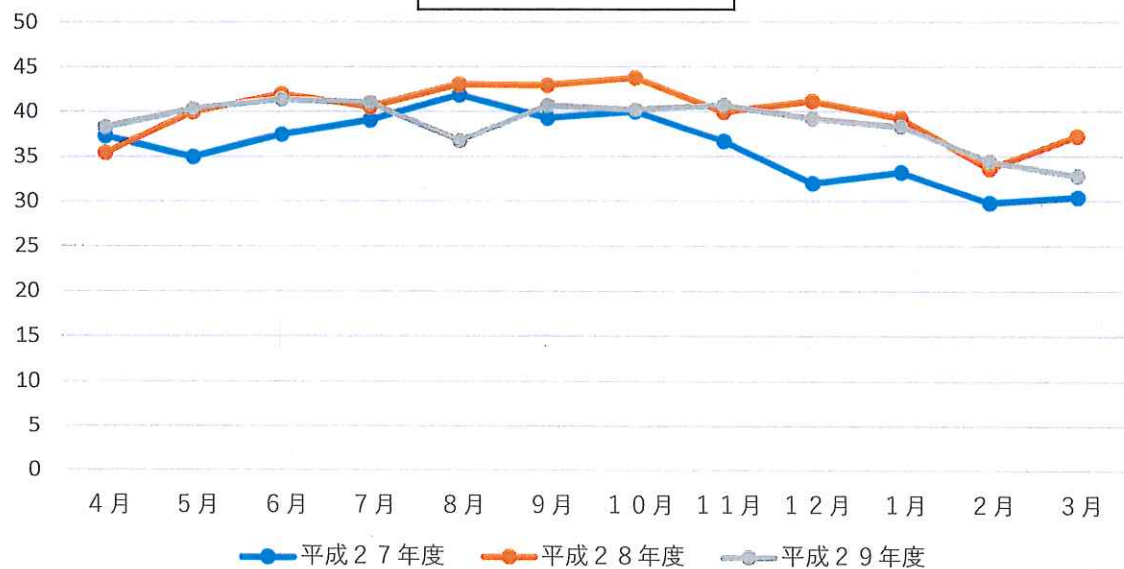
(1) 稼働状況

	4月	5月	6月	7月	8月	9月
実績延人数(人)	138	167	164	155	152	154
稼働率	38.3	40.3	41.4	41	36.7	40.7
	10月	11月	12月	1月	2月	3月
実績延人数(人)	159	161	141	138	124	130
稼働率	40.2	40.7	39.2	38.3	34.4	32.8

(注1)実績延人数には長期入院等、介護保険請求対象外となるものは含みません

平成29年度	
実績延人数	1,783
年間稼働率	38.7

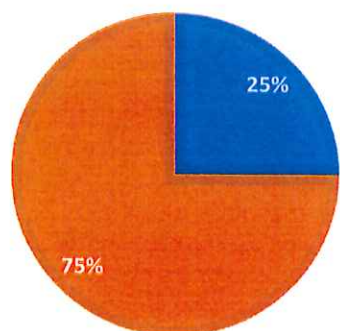
稼働率推移グラフ



(2) 利用者男女別割合と要介護度状況

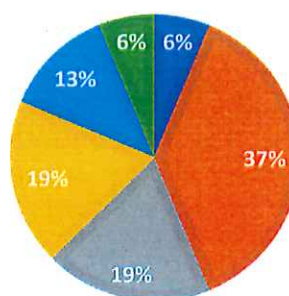
男女比率

■ 男性 ■ 女性



要介護度割合

■ 要支援2 ■ 要介護度1 ■ 要介護度2  
■ 要介護度3 ■ 要介護度4 ■ 要介護度5

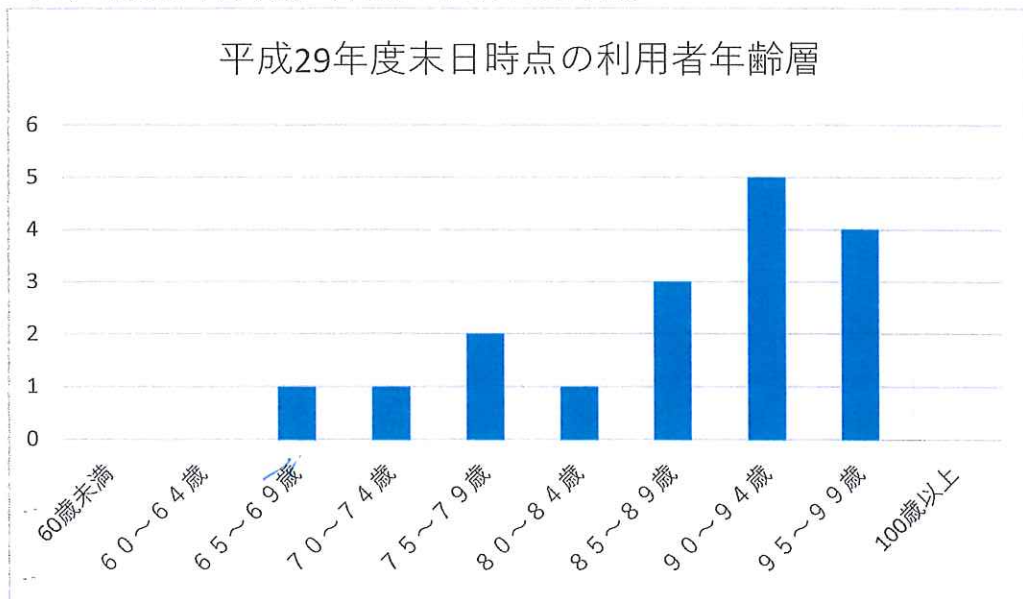


平均介護度は2.12



(3) 利用者年齢状況（平成30年3月31日時点）

平成29年度末日時点の利用者年齢層



最高年齢	98歳	最少年齢	74歳	平均年齢	男性88歳 女性89歳
------	-----	------	-----	------	----------------

(4) 利用者の利用頻度状況

1 利用者が1週間に利用する基本回数パターン

	週1回	週2回	週3回	週4回	週5回	合計
人数	4	3	6	3	0	16
割合	25%	19%	38%	18%		100%

(5) 運営推進委員会

第1回 運営推進委員会

開催日 平成29年9月26日（火）

協議事項 ・ 活動状況報告

第2回 運営推進委員会

開催日 平成30年3月29日（木）

協議事項 ・ 活動状況報告

(6) 職員の人員体制が整わず、集客に向けての活動を行えず次年度への継続課題とした。

## 地域包括支援センター 敬愛園

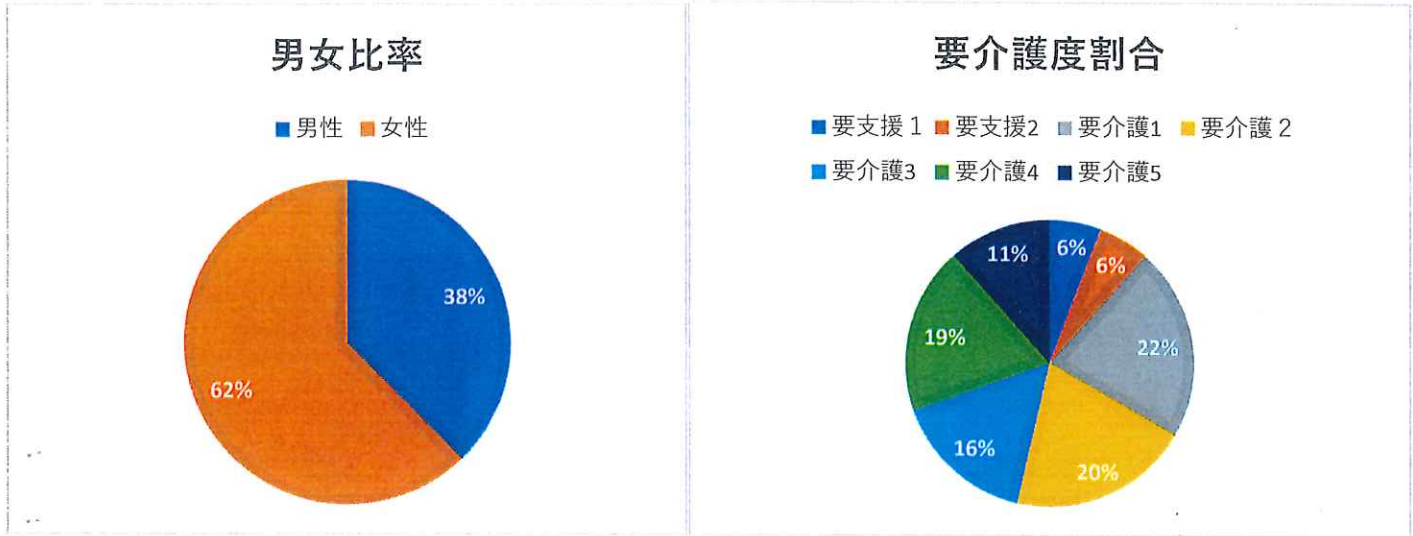
おおむね65歳以上の地域の要援護高齢者及び、要援護者となるおそれのある高齢者並びにその家族を対象に、在宅介護等各種の相談について、電話、窓口、訪問など総合的に必要な支援を行った。又、実態把握事業として、高齢者の心身の状況及びその家族の状態を把握し、保健福祉サービスの利用調整、尾張旭市地域包括支援センターにつなぐ窓口業務等を実施した。

### 《平成29年度相談実績（延人数）》

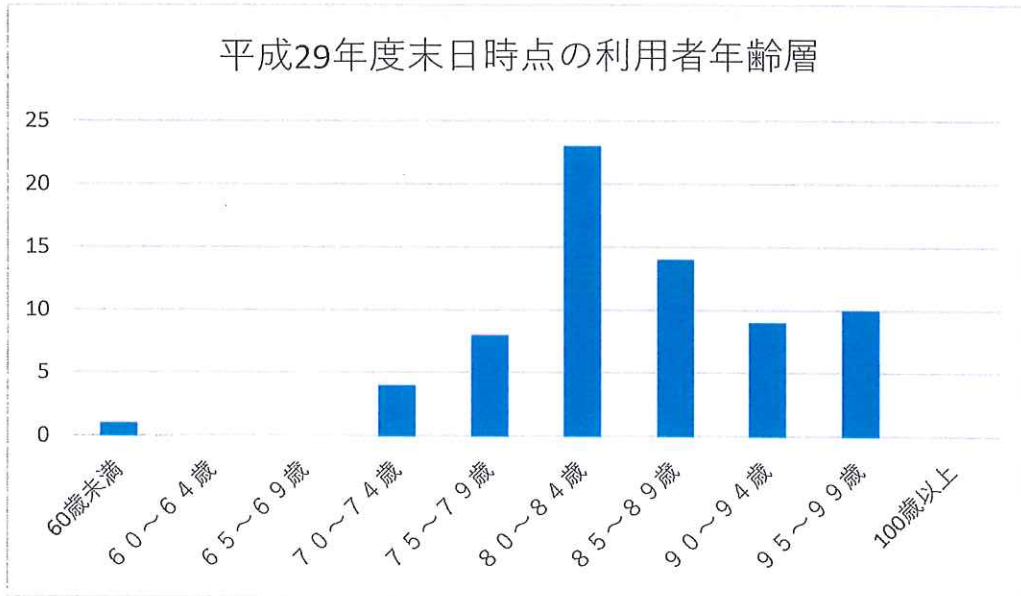
	実態把握数	相談件数			相談形態			
		新規者	継続者	合計	訪問	電話	来園	その他
4月	75	5	0	5	5	0	0	0
5月	68	2	0	2	2	0	0	0
6月	66	2	0	2	2	0	0	0
7月	66	1	0	1	1	2	0	0
8月	68	2	0	2	0	3	0	0
9月	78	3	0	3	0	1	0	0
10月	85	1	0	1	0	1	0	0
11月	78	1	0	1	0	4	0	0
12月	64	4	0	4	0	2	0	0
1月	71	2	0	2	0	0	0	0
2月	71	0	0	0	0	0	0	0
3月	71	0	0	0	0	0	0	0
合計	861	23	0	23	10	13	0	0

平均7.1件(1か月)

(1) 利用者男女別割合と要介護度状況



(3) 利用者年齢状況 (平成30年3月31日時点)



最高年齢	98	最少年齢	53	平均年齢	男性83歳
					女性87歳

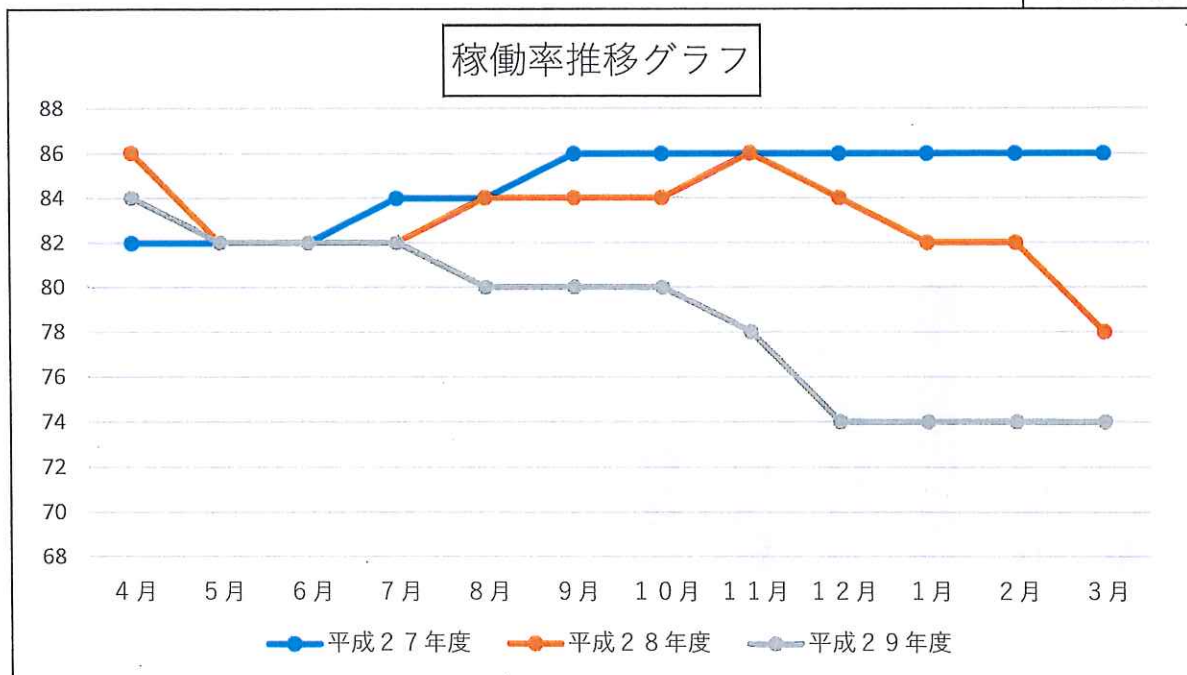
ケアハウスカトレア

(1) 稼働状況

	4月	5月	6月	7月	8月	9月
在籍人数	42	41	41	41	40	40
稼働率	84	82	82	82	80	80
	10月	11月	12月	1月	2月	3月
実績延人数(人)	40	39	37	37	37	37
稼働率	80	78	74	74	74	74

(注1)実績延人数には長期入院等、介護保険請求対象外となるものは含みません

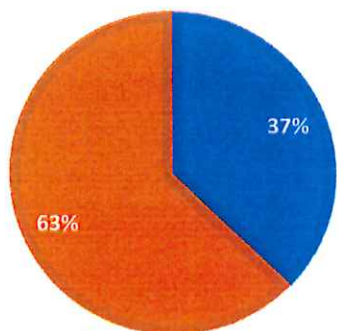
平成29年度	
実績延人数	472
年間稼働率	78



(2) 入所者男女別割合と要介護度状況

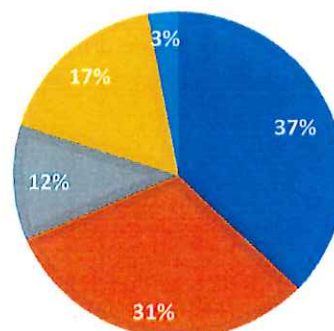
男女比率

■ 男性 ■ 女性



要介護度割合

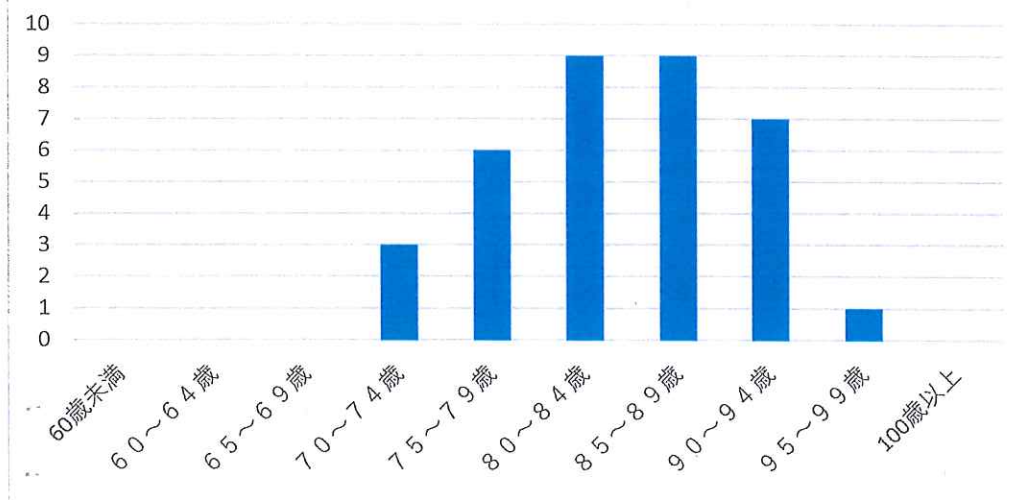
■ 自立未申請 ■ 要支援1 ■ 要支援2 ■ 要介護1 ■ 要介護2





(3) 入所者年齢状況 (平成30年3月31日時点)

平成29年度末日時点の入所者年齢層



最高年齢	97歳	最少年齢	71歳	平均年齢	男性84歳
					女性84歳

(4) 入所者の入所期間状況

	1年未満	1年以上 3年未満	3年以上 5年未満	5年以上 7年未満	
入所者数	5	8	12	4	
割合	14%	23%	35%	11%	
	7年以上 9年未満	10年以上 15年未満	15年以上		合計
入所者数	4	1	1		35
割合	11%	3%	3%		

(5) 設備の改修

- ・ 2階食堂の空調設備更新工事を実施した。
- ・ 1階喫茶室の空調設備の更新については、空間の利用目的を明確にし向こう10年先を見据え次年度への継続課題とした。
- ・ 防災に対する対応計画については、敬愛会が尾張旭市と災害時要援護者の避難施設との協定を締結しており、法人としての計画となるため精査しながら、次年度以降への継続課題とした。

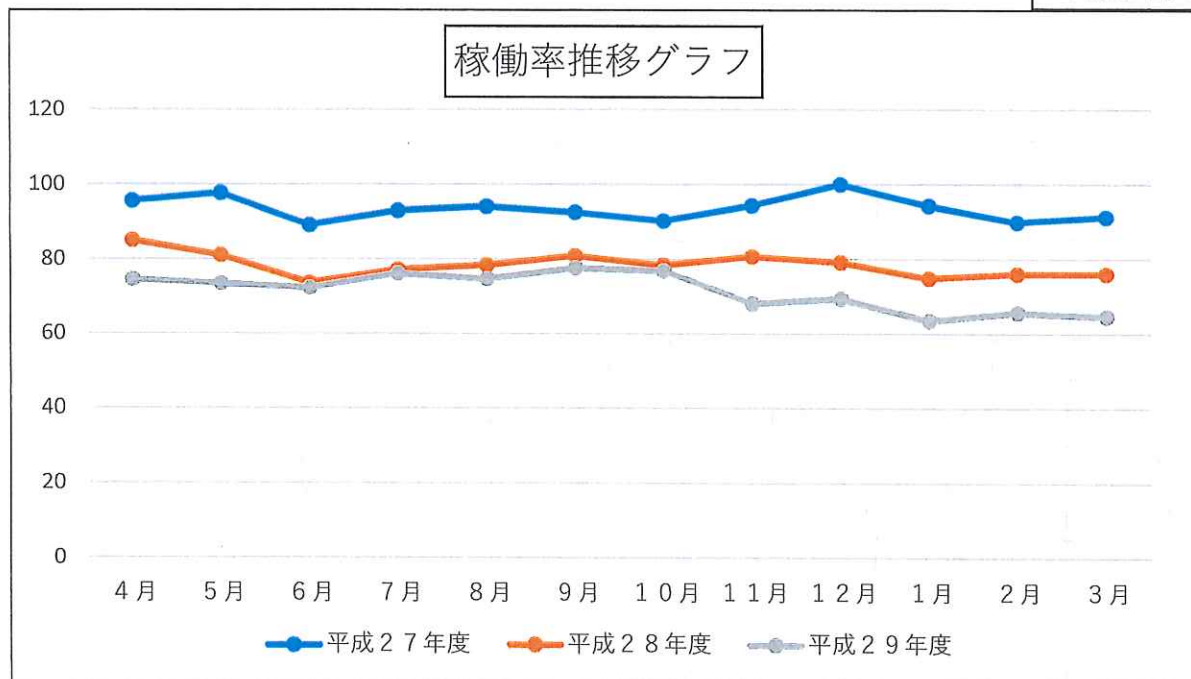
特別養護老人ホームユニットケアしだみ敬愛園

(1) 稼働状況

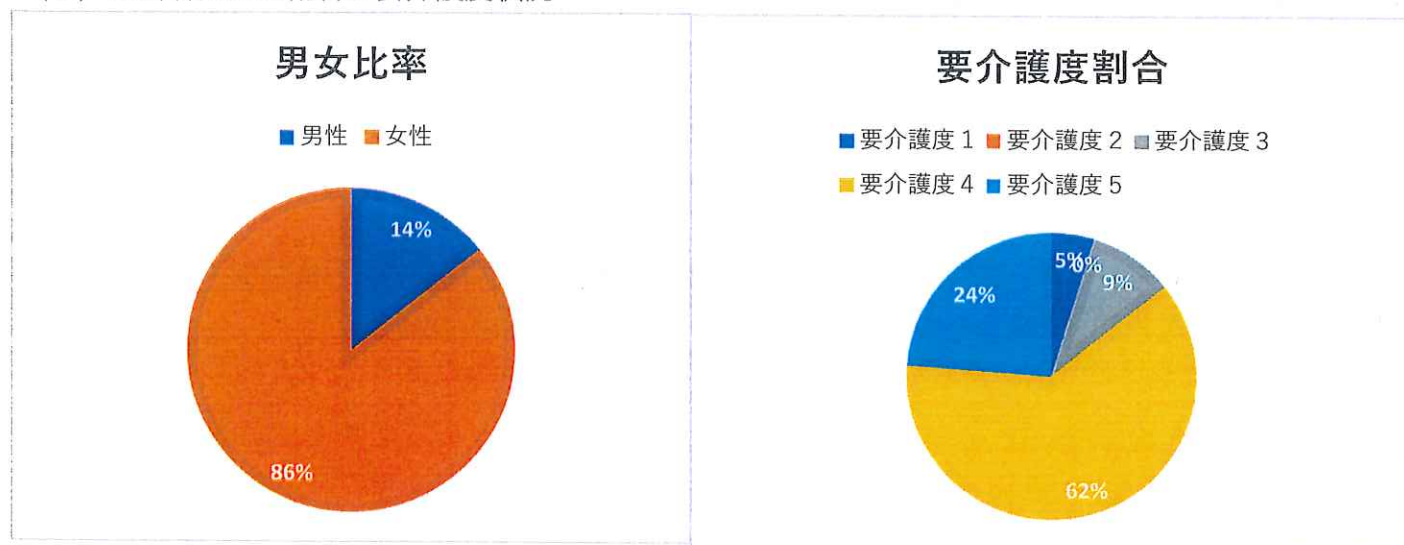
	4月	5月	6月	7月	8月	9月
実績延人数(人)	647	660	628	684	671	675
稼働率	74.4	73.4	72.2	76.1	74.6	77.6
	10月	11月	12月	1月	2月	3月
実績延人数(人)	690	591	623	570	532	580
稼働率	76.8	67.9	69.3	63.4	65.5	64.5

(注1)実績延人数には長期入院等、介護保険請求対象外となるものは含みません

平成29年度	
実績延人数	7,551
年間稼働率	71.3

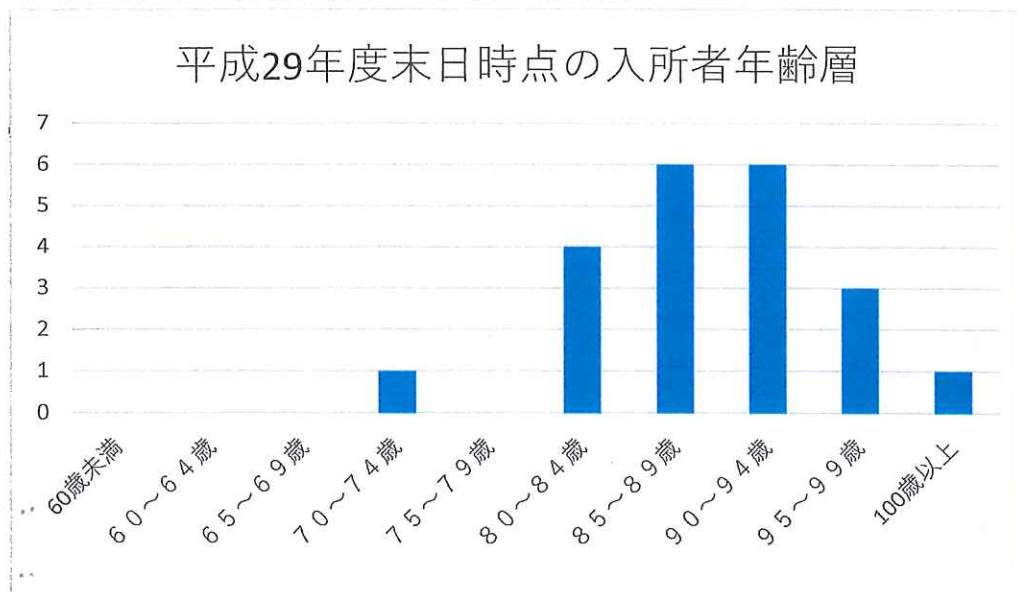


(2) 入所者男女別割合と要介護度状況



平均介護度は4

(3) 入所者年齢状況 (平成30年3月31日時点)



最高年齢	100歳	最少年齢	74歳	平均年齢	男性85歳 女性90歳
------	------	------	-----	------	----------------

(4) 入所者の入所期間状況

(単位：人)

	1年未満	1年以上 3年未満	3年以上 5年未満	5年以上	合計
入所者数	4	3	9	5	21
割合	19%	14%	43%	24%	100%

(5) 運営推進委員会

運営推進会議

開催日 5月17日(水) 7月20日(木) 9月13日(水) 11月16日(木)  
平成30年1月18日(木) 3月29日(木) 計6回

協議事項 ・ 活動状況報告

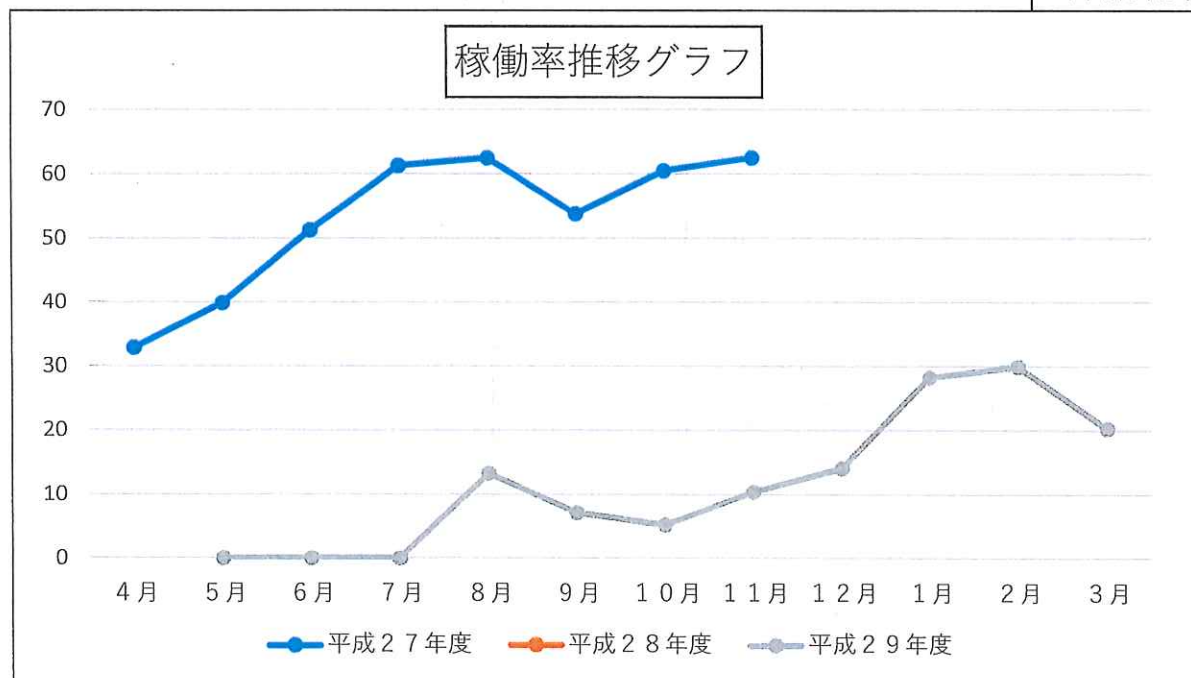
ショートステイしだみ敬愛園

(1) 稼働状況

	4月	5月	6月	7月	8月	9月
実績延人数(人)		0	0	0	33	17
稼働率		0	0	0	13.3	7.1
	10月	11月	12月	1月	2月	3月
実績延人数(人)	13	25	35	70	67	50
稼働率	5.2	10.4	14.1	28.2	29.9	20.2

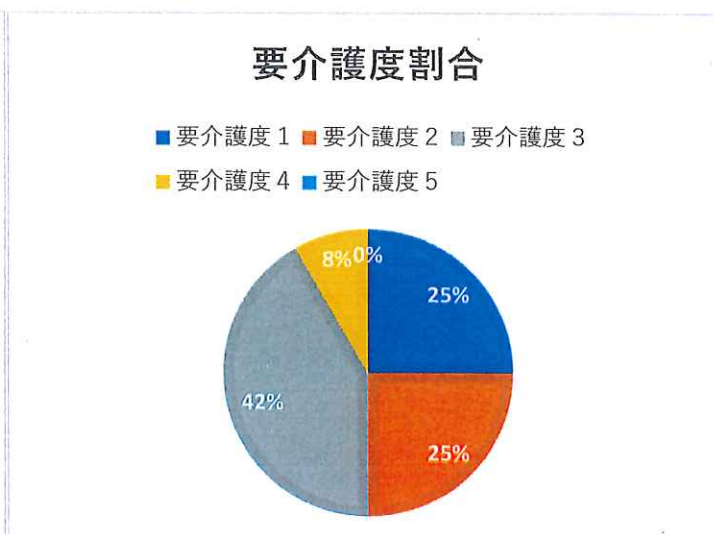
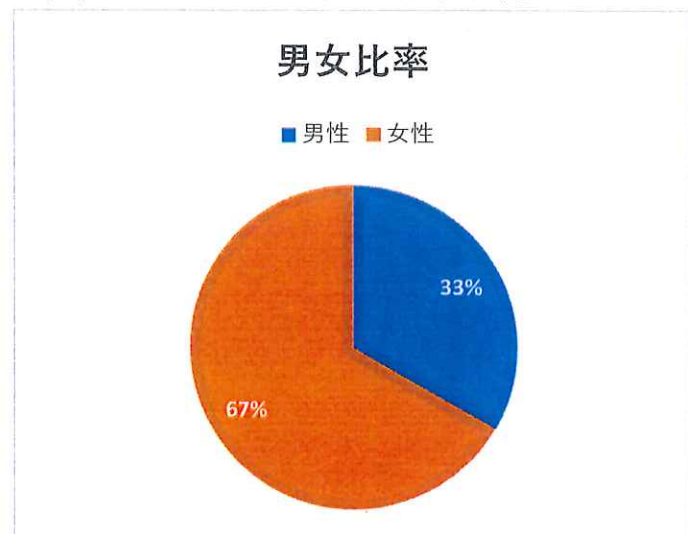
(注1)実績延人数には長期入院等、介護保険請求対象外となるものは含みません

平成29年度	
実績延人数	310
年間稼働率	10.6



平成28年度  
については休  
止のため記載  
なし

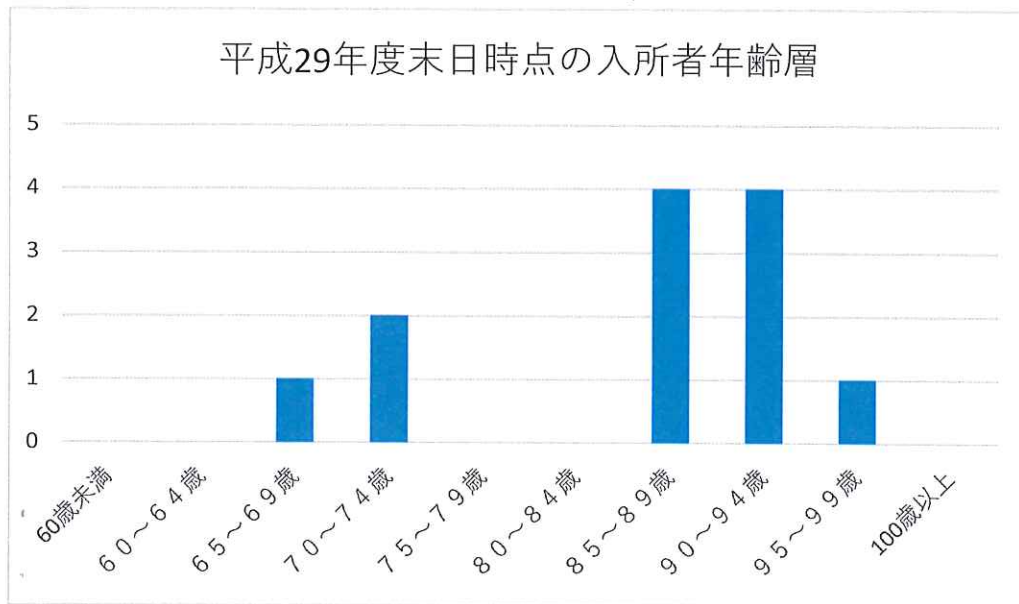
(2) 入所者男女別割合と要介護度状況



平均介護度は2.33



(3) 入所者年齢状況 (平成30年3月31日時点)



最高年齢	95歳	最少年齢	66歳	平均年齢	男性79歳 女性88.3歳
------	-----	------	-----	------	------------------

(4) 利用者頻度状況

1利用者が1か月中にショートステイを利用する回数

(単位：人)

	月1回	月2回	月3回	月4回	月5回	合計
人数	10	2	0	0	0	12
割合	83%	17%				

1回のショートステイ利用で滞在する利用日数

(単位：人)

	3日間以内	4～7日間	8～14日間	15～20日間	21日以上	合計
人数	2	3	2	1	4	12
割合	16%	25%	16%	8%	33%	

1利用あたりの平均滞在日数	9.6
---------------	-----

(5) 職員の体制が整い、5月より事業を再開した。

