

目次

社会福祉法人 敬愛会

各サービス稼働率一覧

ボランティア様来園一覧

特別養護老人ホーム敬愛園・ショートステイ敬愛園

デイサービス敬愛園

ケアプラン敬愛園

地域包括支援センター敬愛園

ケアハウスカトレア

特別養護老人ホームユニットケアしだみ敬愛園

ショートステイしだみ敬愛園

○ 法人

1. 基本方針

- (1) 経営の安定化
各サービス稼働率一覧表（P5）のとおり
(2) 従業員の確保、定着、育成を図り稼働の安定
確保：職員採用状況・配置状況（P4）

平成30年度 職員採用状況

本部 入職	介護職 11名 (内パート5名) 事務員 1名	看護職 2名	ケアマネ 1名	包括 1名	宿直 1名
退職	介護職 8名 (内パート7名) 包括 1名	ケアマネ 1名 (定年退職)	看護職 1名	宿直 1名	事務 1名
しだみ 入職	介護職 11名 (内パート1名)	宿直 1名			
退職	介護職 4名 (すべてパート)	宿直 1名			

定着：基本給等見直し（H31年4月1日適用）実施、夏季休暇新設
育成：人材から人財への取り組み 介護福祉士 5名受験、全員合格
法人全体での接遇、コミュニケーション研修、虐待防止研修を実施
個人のスキルアップ、キャリアアップの研修等も参加

*その他

永年勤続表彰

20年勤続表彰 1名 15年勤続表彰 1名 10年勤続表彰 1名

(3) 建物・設備等老朽化に伴う補修を計画化

本部特養2階、3階空調設備更新工事、本部浴室天井配管工事を実施。
来園者駐車場の舗装については次年度、屋上防水工事については
次年度へ見送りとした。
しだみ隣地については購入、フェンス、緊急車両用乗り入れ口、
駐車スペースを設置した。

2. 理事会の開催

第1回（平成30年6月5日）

- ・平成29年度法人並びに各施設事業報告（案）について
- ・平成29年度法人並びに各施設会計決算報告（案）について
- ・社会福祉充実計画について
- ・定款、定款施行細則の一部変更（案）について
- ・評議員会招集（案）について

第2回（平成30年9月3日）

- ・監事の退任について
- ・監事候補者の選出について
- ・正規職員就業規則、パート・アルバイト就業規則の一部変更（案）について
- ・評議員会の招集（案）について
- ・理事長の職務執行状況報告について

第3回（平成30年12月12日）

- ・平成30年度法人並びに各施設補正予算（案）について
- ・正規職員就業規則、パート・アルバイト就業規則の一部変更（案）について

第4回（平成31年1月18日）

- ・理事長の職務執行状況報告について
- ・評議員会の招集（案）について

第5回（平成31年3月8日）

- ・平成30年度法人並びに各施設第2次補正予算（案）について
- ・平成31年度法人並びに各施設事業計画（案）について
- ・平成31年度法人並びに各施設会計予算（案）について
- ・社会福祉充実残額について
- ・内規の整備について
- ・評議員会の招集（案）について

2. 評議員会の開催

第1回（平成30年6月21日）

- ・法人並びに各施設事業報告（案）について
- ・法人並びに各施設会計決算報告（案）について
- ・社会福祉充実計画について
- ・定款、定款施行細則（案）について

第2回（平成30年9月18日）

- ・監事の退任について
- ・監事の選任について
- ・正規職員就業規則、パート・アルバイト就業規則の一部変更について
- ・理事長の職務執行状況報告について

第3回（平成31年2月1日）

- ・理事長の職務執行状況について

第4回（平成31年3月25日）

- ・平成30年度法人並びに各施設第2次補正予算について
- ・平成31年度法人並びに各施設事業計画について
- ・平成31年度法人並びに各施設会計予算について
- ・内規の整備について

3. 監事監査の開催
平成30年 5月25日 10時から実施

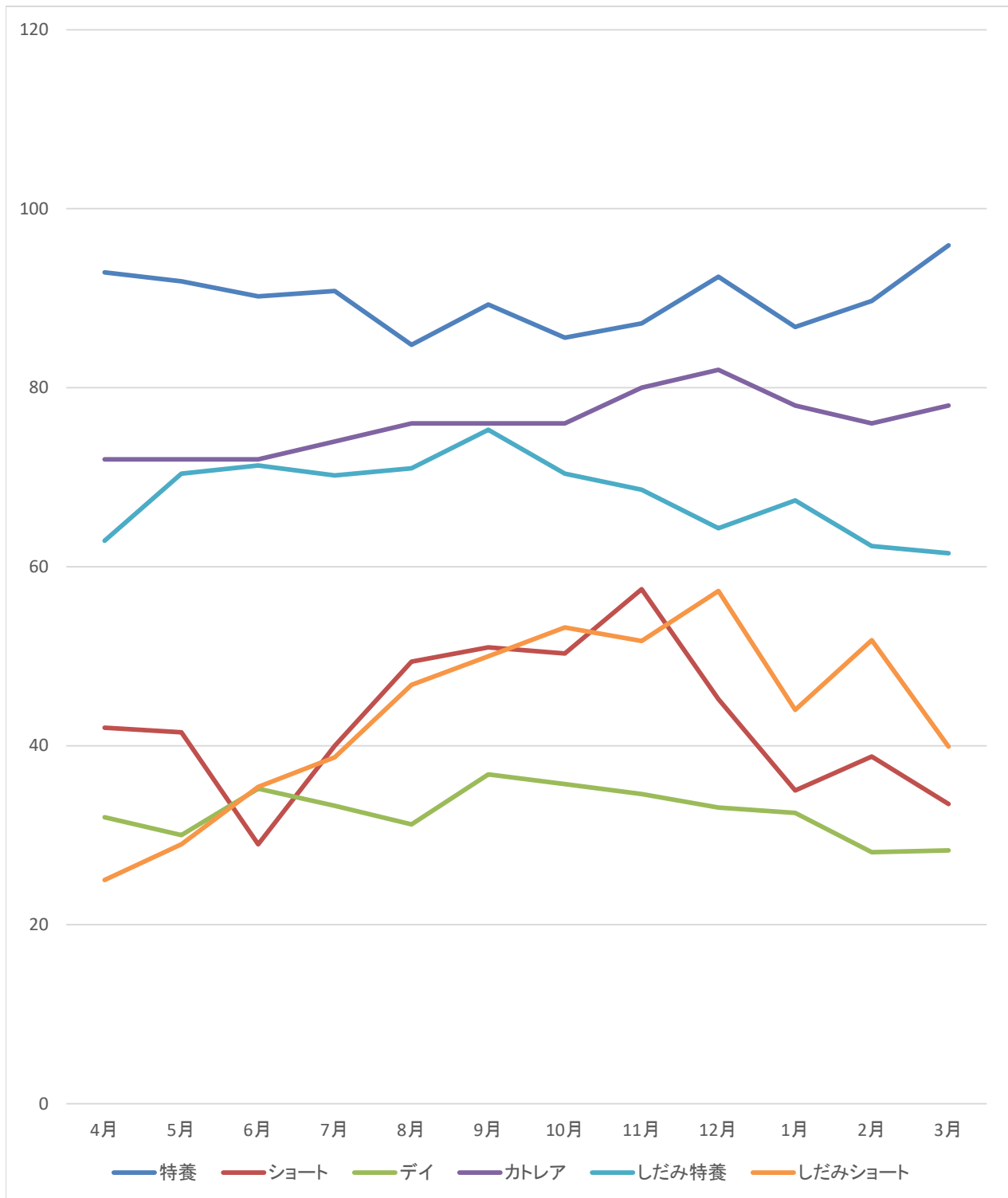
4. 評議員選任・解任委員会の開催
平成30年度の開催はなし

5. 職員配置状況

平成31年3月31日現在

	施設長	事務員	相談員	ケアマネ		介護士		看護師		機能訓練指導員	嘱託医師	栄養士	宿直・日直	合計
				常勤	非常勤	常勤	非常勤	常勤	非常勤					
特養(本部)	1	3	1	(2)	1	22	1	4 (3)	1		4	1	2	41 (3)
ショート(本部)	(1)		1			6		2 (1)						9 (1)
デイ	(1)		2			1 (2)		(4)	(1)	(4)				3 (1 2)
ケアプラン	(1)			2	1									3 (1)
包括	(1)		1											1 (1)
カトレア	(1)		1			2								3 (1)
特養(しだみ)	1		1		1	16	(1)	2	(2)	(1)		1	4	26 (4)
ショート(しだみ)	(1)					2	4							6 (1)
* () の人数は兼務職員数												合計(人)	92	

6. 平成30年度 各サービス稼働率一覧



年間平均稼働率

本部特養	89.8%	ショート	42.8%	デイ	32.5%	カトリア	76%
しだみ特養	68%	しだみショート	43.5%				

平成28年度実績

本部特養	90.8%	ショート	39.4%	デイ	39.9%	カトリア	83%
しだみ特養	78.3%	しだみショート	休止				

7. 平成30年度 ボランティア様来園一覧

本部

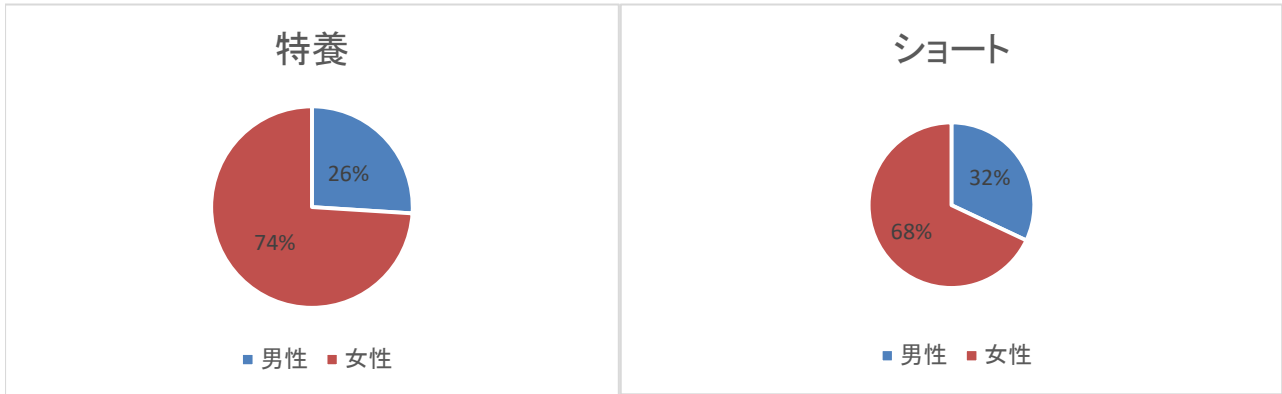
日付	ボランティア様名・レク名	内容・人数
4月13日	ナタリー&フィジー	2名：ウクレレ演奏
4月18日	芸能友の会	7名：歌謡曲・劇・踊り
5月1日	ナタリー&フィジー	ご利用者様 百寿祝い
5月11日	ハッピー&スマイル	5名：バンド演奏・歌
5月15日	チンドン屋音楽サークル	7名：チンドンヤ
5月24日	琴祿会	4名：大正琴
5月30日	茅ヶ池保育園年長児	28名+3名引率先生
6月12日	エリマアイランダース	14名：フラダンス、楽器演奏
6月26日	おっきい保育園：運動会	6名+2名引率先生
6月29日	阿武松部屋	力士2名
7月27日	琴祿会	4名：大正琴
7月27日	豊田いつき会	7名：オカリナ演奏
8月10日	ハッピー&スマイル	5名：バンド演奏・歌
9月1日	尾張旭市交通少年団	啓発運動
9月4日	ピーチパル	7名：フラダンス
9月17日	守山保存太鼓 城山小学校ブラスバンド	敬愛まつり
10月30日	チンドン屋音楽サークル	7名：チンドンヤ
3月5日	チンドン屋音楽サークル	7名：チンドンヤ
字手紙教室：4月 5月 6月開催		

しだみ 月1回 傾聴ボランティア様来園

特別養護老人ホーム 敬愛園

ショートステイ 敬愛園

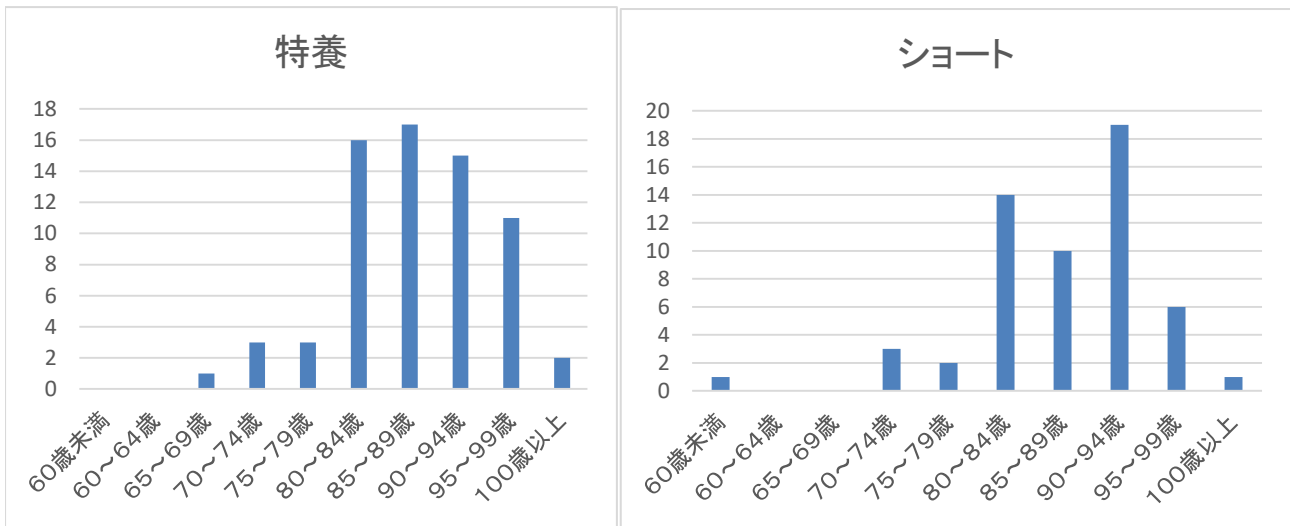
1. 利用者様男女割合



男性 18名 女性 50名

男性 18名 女性 38名

2. 年齢層



(特養)

最高年齢 101歳(女性)
最少年齢 68歳(男性)

平均年齢

全体 87.5歳
男性 83歳 女性 89.2歳

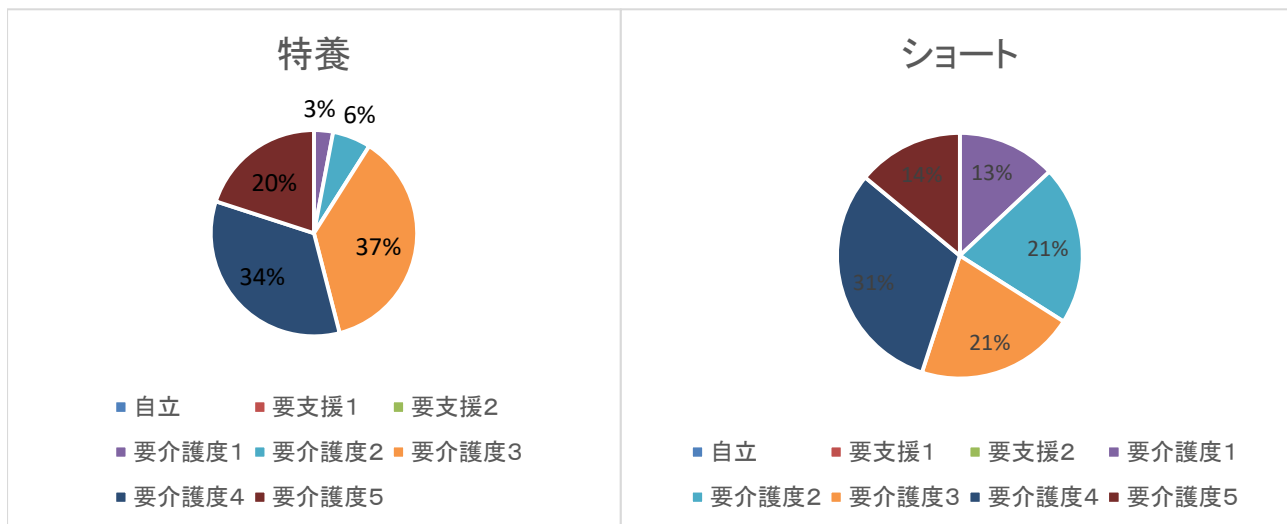
(ショート)

最高年齢 100歳(女性)
最少年齢 46歳(女性)

平均年齢

全体 87.3歳
男性 87.8歳 女性 86.8歳

3. 要介護度割合



要介護度 1 2名
 要介護度 3 25名
 要介護度 5 14名

要介護度 2 4名
 要介護度 4 23名

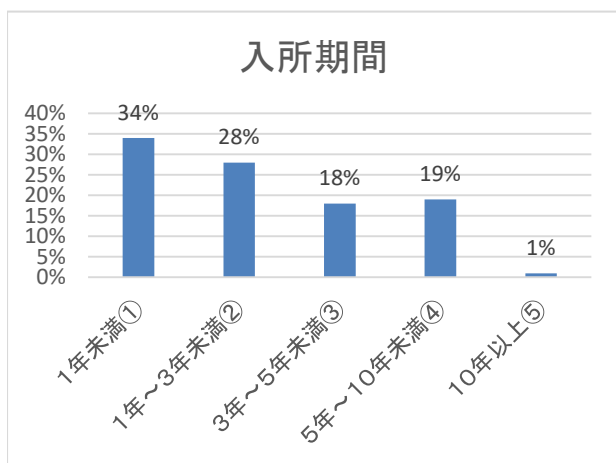
要介護度 1 7名
 要介護度 3 12名
 要介護度 5 8名

要介護度 2 12名
 要介護度 4 17名

平均介護度
 特養 3.63

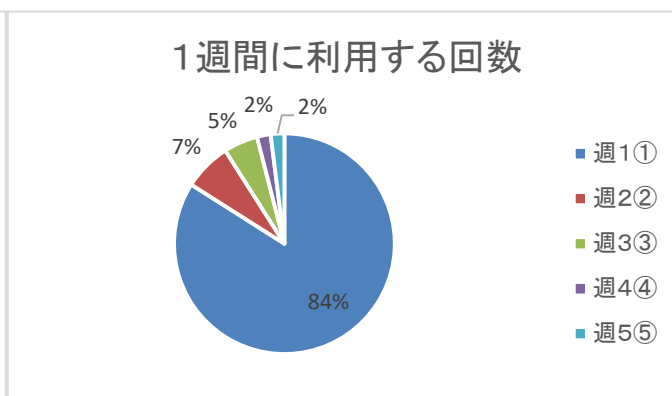
ショート 3.12

4. 入所期間（特養）



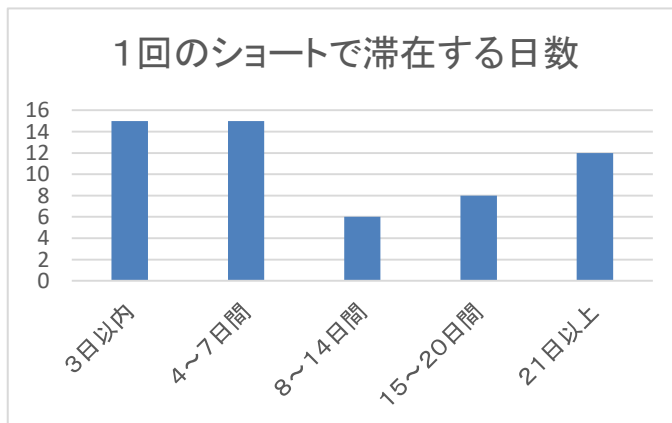
① 23名 ② 19名 ③ 12名
 ④ 13名 ⑤ 1名

利用回数（ショート）



① 47名 ② 4名 ③ 3名
 ④ 1名 ⑤ 1名

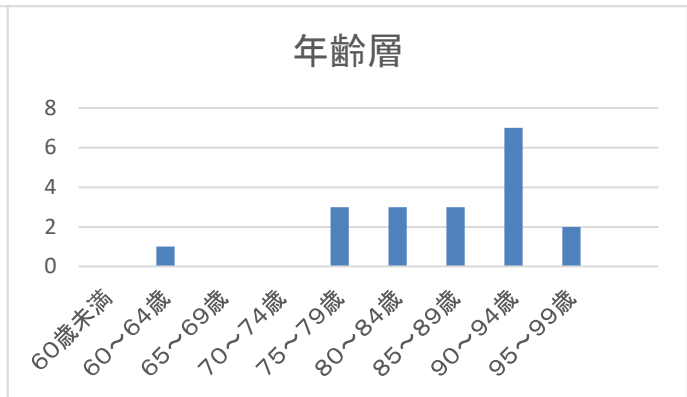
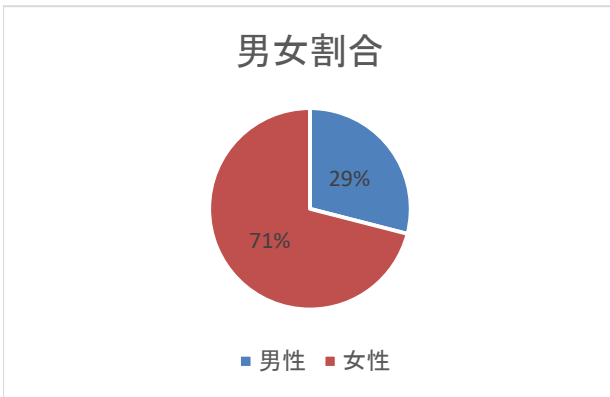
5. 食堂床の張替え、厨房の床の補修工事を
 施行した。
 居室の改修については、次年度以降への
 見送りとした。



デイサービス 敬愛園

1. 利用者様男女割合

2. 年齢層



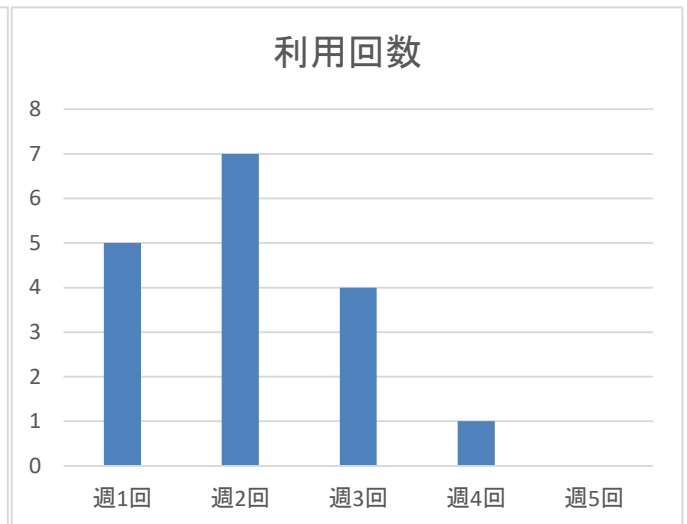
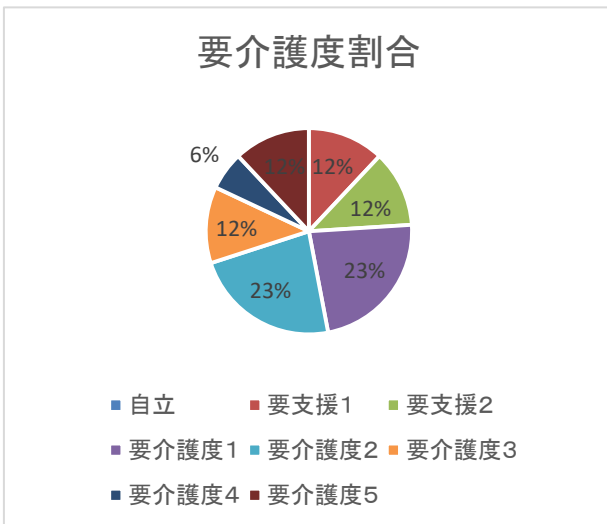
男性 5名 女性 12名

最高年齢 98歳(男性)
最少年齢 60歳(女性)

平均年齢 全体 86.8歳
男性 89.8歳 女性 85.5歳

3. 介護度割合

4. 利用者様の週の利用回数



要支援 1 2名 要支援 2 2名
要介護 1 4名 要介護 2 4名
要介護 3 2名 要介護 4 1名
要介護 5 2名

平均介護度（要支援 1・2 を除く） 2.46

5. 運営推進会議

平成30年9月25日(火) 平成31年3月26日 の2回開催した

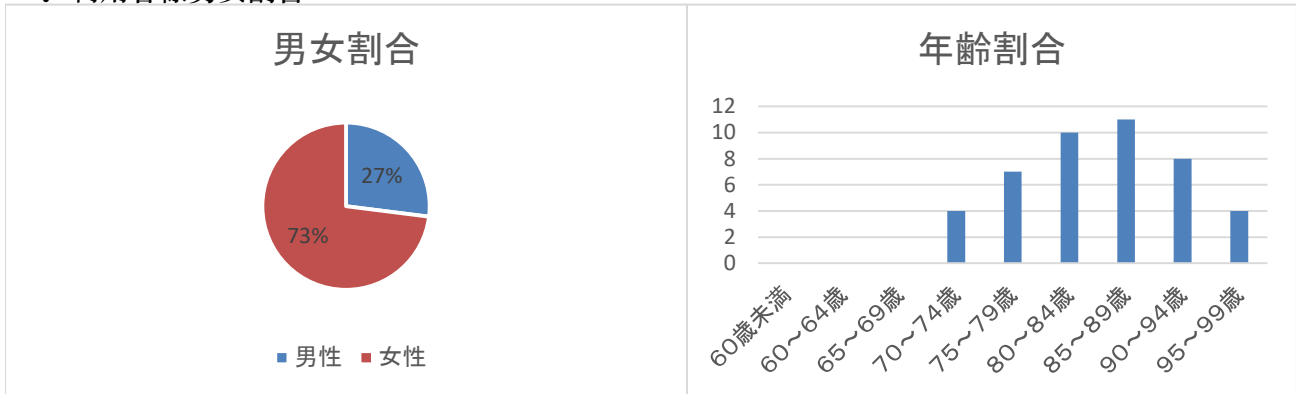
6. 営業活動

職員の充足に伴い、他施設への営業活動を下半期より行った。

7. 愛教大(10名)・中学生職場体験(旭中3名、旭西中3名)受け入れ

ケアプラン敬愛園

1. 利用者様男女割合

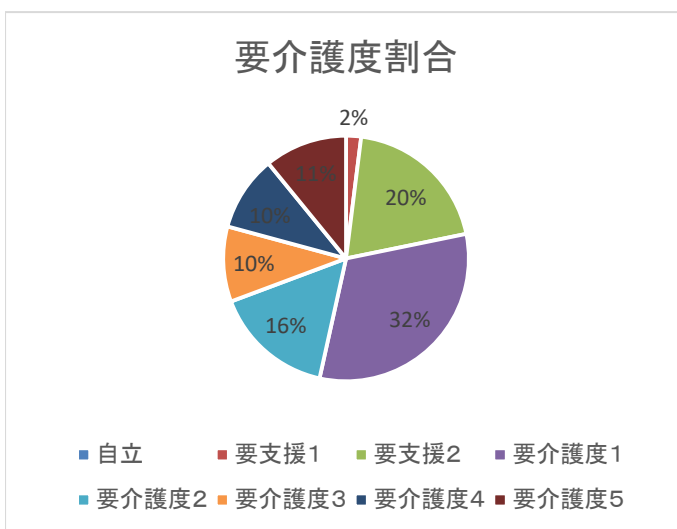


男性 12名 女性 32名

最高年齢 98歳（男性）
最少年齢 70歳（女性）

平均年齢 全体 84.6歳
男性 85.6歳 女性 84.2歳

3. 介護度割合



要支援1	1名	要支援2	9名
要介護1	14名	要介護2	7名
要介護3	4名	要介護4	4名
要介護5	5名		

平均介護度（要支援1・2除く） 2.38

居宅管理者、介護認定審査会委員等の円滑な引継ぎを行う。

地域包括支援センター相談窓口敬愛園

おおむね65歳以上の地域の要援護高齢者及び、要援護者となるおそれのある高齢者並びにその家族を対象に、在宅介護等各種の相談について、電話、窓口、訪問など総合的に必要な支援を行った。又、実態把握事業として、高齢者の心身の状況及びその家族の状態を把握し、保健福祉サービスの保健福祉サービスの利用調整、尾張旭市地域包括支援センターにつなぐ窓口業務等を実施した。

平成30年度 実態把握件数

	4月	5月	6月	7月	8月	9月	10月	11月	12月	1月	2月	3月	合計
実態把握数	63	66	68	71	78	65	73	71	60	66	69	73	823

月平均 69件

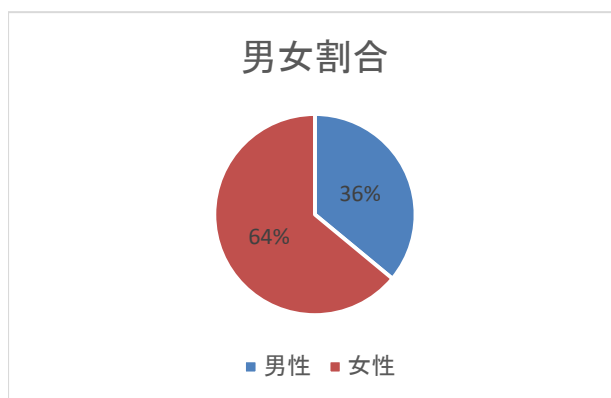
	相談件数	相談形態
新規相談者	1件	電話
継続相談者	1件	電話

家族介護支援への協力

- | | |
|------------------|---------------------------------------------------------------------------------|
| (ア) あさひ介護者のつどい | 5月 (多肉植物寄せ植え教室)
7月 (バランスボールで楽しくリフレッシュ)
10月(リフレッシュバスツアー)
11月(みんなでケーキ教室) |
| (イ) 認知症家族支援プログラム | 参加実績なし |
| (ウ) 認知症介護家族交流会 | 担当月 5回 |
| (エ) 認知症サポーターの要請 | 10月5日参加 |

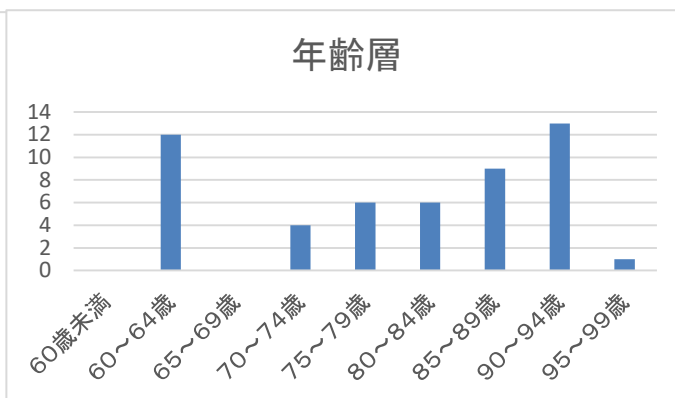
ケアハウス カトレア

1. 利用者様男女割合



男性 14名 女性 25名

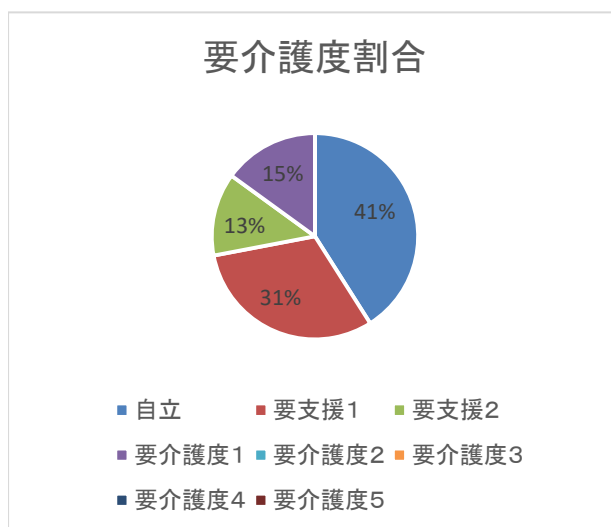
2. 年齢層



最高年齢 98歳(男性)
最少年齢 64歳(男性)

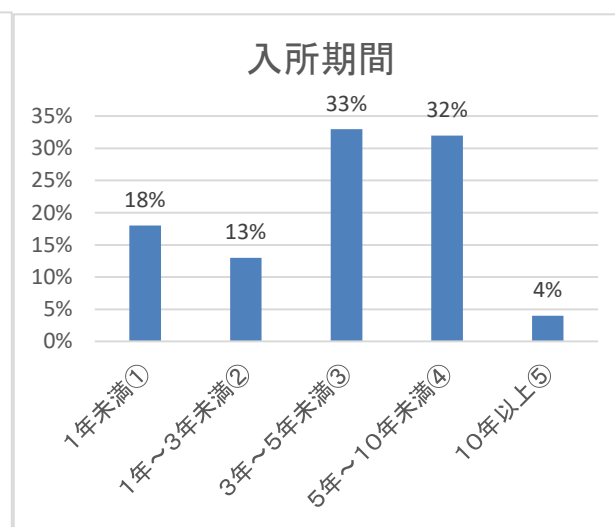
平均年齢 全体 84歳
男性 83歳 女性 84歳

3. 介護度割合



自立 16名 要支援1 12名
要支援2 5名 要介護1 6名

4. 入所期間



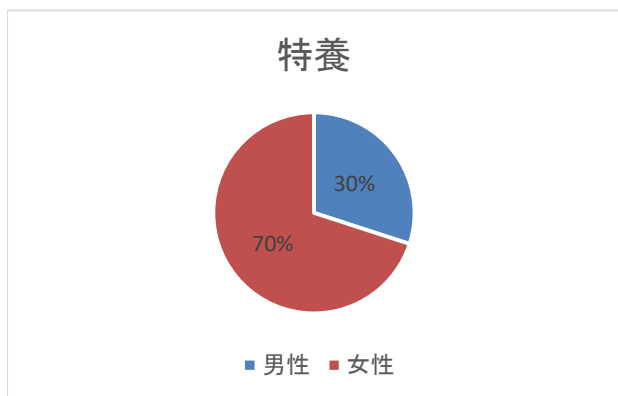
① 7名 ② 5名 ③ 13名
④ 12名 ⑤ 1名

5. 旧喫茶室の模様替えについては、入居者様との話し合いを行い、仕様については決定次第、次年度での施工を行う。

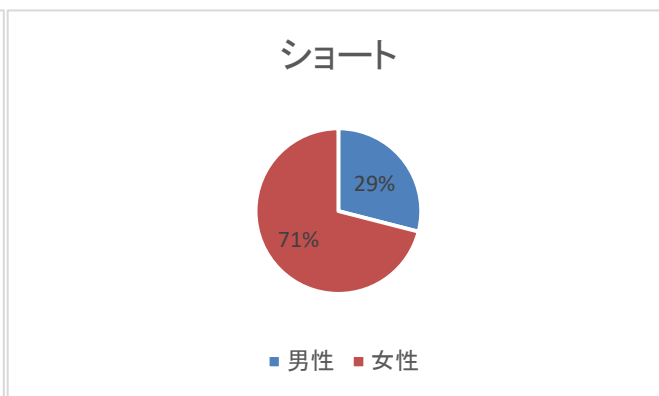
特別養護老人ホーム ユニットケアしだみ敬愛園

ショートステイ しだみ敬愛園

1. 利用者様男女割合

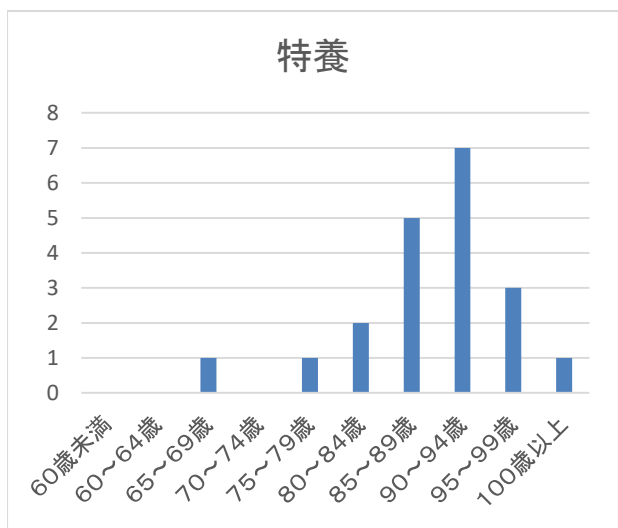


男性 6名 女性 14名



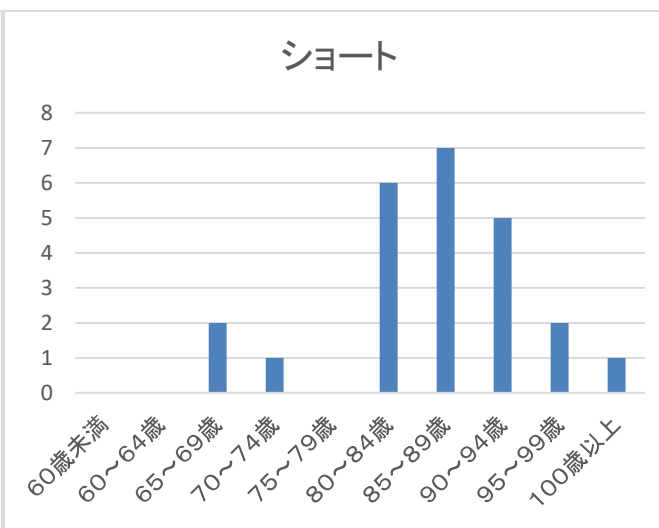
男性 7名 女性 14名

2. 年齢層



(特養)
 最高年齢 101歳(女性)
 最少年齢 67歳(男性)

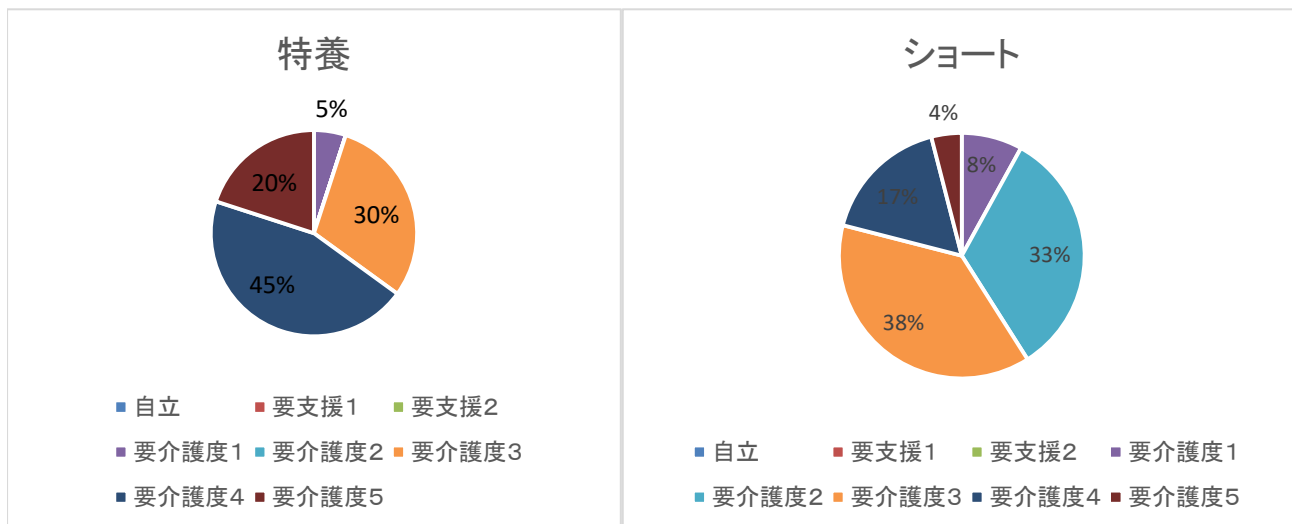
平均年齢
 全体 88.9歳
 男性 83.2歳 女性 91.3歳



(ショート)
 最高年齢 100歳(女性)
 最少年齢 67歳(男性)

平均年齢
 全体 85.7歳
 男性 79.6歳 女性 88.2歳

3. 要介護度割合



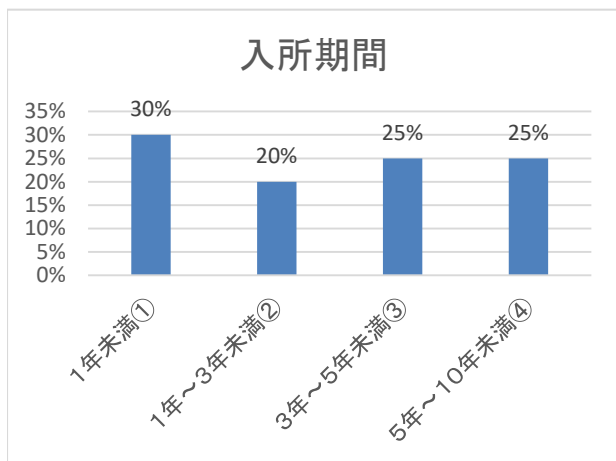
要介護度1 1名 要介護度3 6名
 要介護度4 9名 要介護度5 4名

要介護度1 2名 要介護度2 8名
 要介護度3 9名 要介護度4 4名
 要介護度5 1名

平均介護度
 特養 3.75

ショート 2.75

4. 入所期間（特養）



① 6名 ② 4名 ③ 5名 ④ 5名

利用回数（ショート）

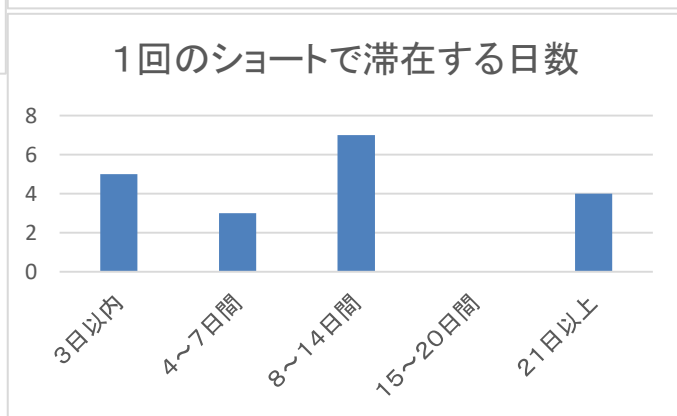


5. 運営推進会議

5月18日 7月19日 9月21日 11月19日
 1月15日 3月18日 計6回の開催

6. 入所判定会議

5月18日 7月19日 9月21日 11月19日
 1月22日 3月18日 計6回の開催



7. 入浴機器（個浴）の導入を行った。
 屋上の防水工事については、次年度以降へ見送りとした。