

令和3年度

法人並びに各施設事業報告

社会福祉法人 敬愛会

拠点 敬愛園

拠点 軽費老人ホーム(カトレア)

拠点 しだみ敬愛園



特別養護老人ホーム敬愛園・ショートステイ敬愛園

デイサービス敬愛園

ケアプラン敬愛園

地域包括支援センター敬愛園

ケアハウスカトレア

特別養護老人ホームユニットケアしだみ敬愛園

ショートステイしだみ敬愛園

◎ 法人

○基本方針

新型コロナウイルス感染症の終わりが見えず、全国で毎日のように新規感染者数が過去最多を更新し、愛知県においては病床使用率が60%を越え高齢者施設では施設内療養を行わざるを得ない状況となりました。

当会としても感染予防対策を講じながら施設運営を行う1年となりましたが幸いにも、濃厚接触者や接触者が数名職員にみられましたが、利用者様には感染者がいませんでした。

新型コロナウイルスの新たな変異株による感染症対策の見直し、感染症対策に必要な物品の確保、愛知県・名古屋市によるスクリーニング検査の実施、3回目のワクチン接種など利用者様が安全に安心して生活が送れるよう感染予防対策を徹底しました。

細心の注意を払い対応を継続中ですが、長引く自粛要請と厳格な予防対策継続により、感染対策疲れも危惧されており、一日でも早い終息を願うばかりです。依然、新型コロナウイルス感染拡大により地域との連携を密に図ることができませんでした。

経営の安定化を図るため新設された化学的介護推進体制加算や個別機能訓練加算、安全対策体制加算などの加算を取得しました。

地域に根付いた施設運営、経営の安定化について引き続き課題を整理していきます。

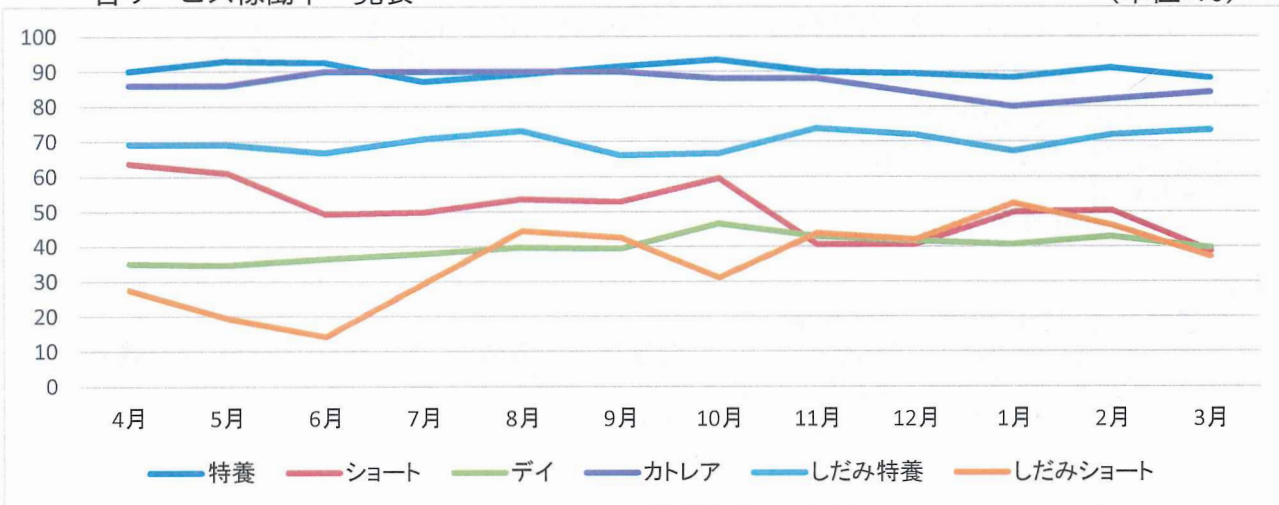
公益的な取り組みとして位置付けた体操教室についても、三密を防いだ開催が難しく次年度以降への課題としました。

○ 重点項目

(1)経営の安定化

・各サービス稼働率一覧表

(単位:%)



区分	本部特養	本部SS	デイ	しだみ特養	しだみSS	カトリア
利用定員(人)	70	20	18	29	8	50
稼働日数(日)	365	365	255	365	365	365
年間稼働率(%)	90.2	50.8	39.7	70	35.8	86.5
1日利用者数(人)	63.2	10.2	7.1	20.3	2.9	
目標稼働率(%)	90	40	40	80	20	85
利用延人数(人)	23,057	3,706	1,823	7,405	1,044	

(参考) 令和2年度実績

本部特養 88.4% ショート 43.4% デイ 36.2% カトリア 86.3%
 しだみ特養 73.3% しだみショート 25.5%

区分	ケアプラン
稼働日数(日)	255
平均利用者数(人)	71.6
延利用者数(人)	859

- ・本部特養・ショートは個室化改修工事のため、利用者の受け入れの制限を行った。
- ・特養の待機者は減少傾向にあった。

(2) 従業員の確保、定着、育成を図り稼働の安定

【確保】	◎職員採用			
本部				
入職	介護職	3名	(特養介護職 3名)	
退職	介護職	1名	技能実習生	1名
しだみ				
入職	日直	1名		
退職	介護職	2名	日直	1名

- ・就職フェア(県社協主催) 1回 参加

◎職員配置 (兼務は除く)	(令和4年3月31日現在)			
本部				
理事長				
	施設長	1名	事務職員	3名 宿直 2名
特養・ショートステイ				
	生活相談員	2名	看護職員	7名 管理栄養士 1名
	機能訓練指導員	1名	介護職員	29名 介護支援専門員 1名
デイサービス				地域相談窓口
	生活相談員兼介護職員	4名		相談員 1名
ケアプラン				ケアハウス
	介護支援専門員	2名		相談員 1名 介護職員 2名
しだみ				
	施設長	1名	生活相談員	1名 管理栄養士 1名
	介護支援専門員	1名	看護職員	3名 介護職員 18名 宿日直 4名
				総計 86名

【定着】

- ・職責に応じた手当の見直し
- ・法改正に伴う諸規定の見直し
- ・永年勤続表彰
- 10年勤続表彰 3名

【育成】

- ・介護実務者研修の継続 3名受講
- ・介護福祉士国家試験 3名合格 (介護福祉士取得率 法人全体で60%台の継続)
- ・コロナのため、外部研修は参加なし。WEBを使った研修の導入を行った。
- ・ICT・ロボット検討は行ったが、導入には至らなかった。

(3) 建物・設備等老朽化に伴う修繕

- ・コロナ禍で計画の見直しを行い、加湿器の導入、厨房設備の更新を行った。
- ・「多床室のプライバシー保護のための個室改修補助金」の採択を受け、4人部屋の改修を行った。(8室32床) 本部特養・ショート
- ・特養食堂クロスの張替えを行った。
- ・カトレアはEVホールの空調の更新を行った。

(4) BCP計画の作成

- ・業務継続計画作成のための研修に参加した。計画については次年度以降に見送った。

○ 理事会の開催

開催日	主な審議事項
第1回 令和3年6月4日 (書面決議)	事業報告・決算報告・社会福祉充実残額 役員、評議員候補者の選出・評議員選任・解任委員会の招集 規程の一部変更
第2回 令和3年6月23日	理事長の互選
第3回 令和3年9月27日 (書面決議)	第1次補正予算・諸規程の変更
第4回 令和3年10月25日 (書面決議)	多床室のプライバシー保護のための改修工事の入札
第5回 令和4年3月29日 (書面決議)	第2次補正予算・各種規程の変更 令和4年度事業計画並びに会計予算

○ 評議員会の開催

開催日	主な審議事項
第1回 令和3年6月21日 (書面決議)	事業報告・決算報告・社会福祉充実残額 役員の選任
第2回 令和3年10月11日 (書面決議)	公益通報者保護に関する規程の変更

○ 監事監査の開催

・令和3年5月21日

○ 評議員選任・解任委員会の開催

・令和3年6月11日

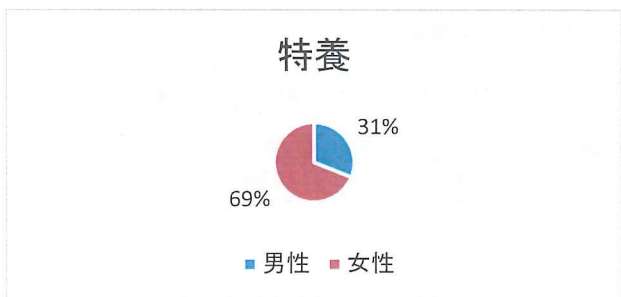
○ ボランティア様

*新型コロナウイルス感染症対策のため、来園者の制限を継続し行っているため
ボランティア様、慰問等の受け入れを行わなかった。

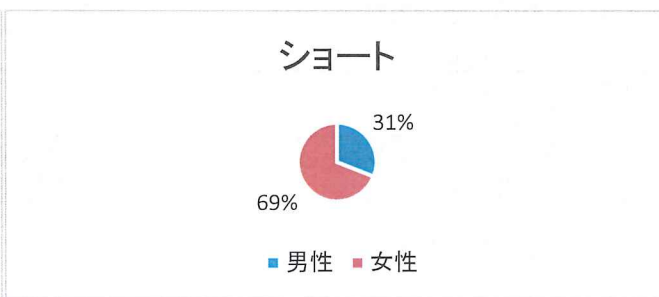
特別養護老人ホーム 敬愛園

ショートステイ 敬愛園

1. 利用者様男女割合

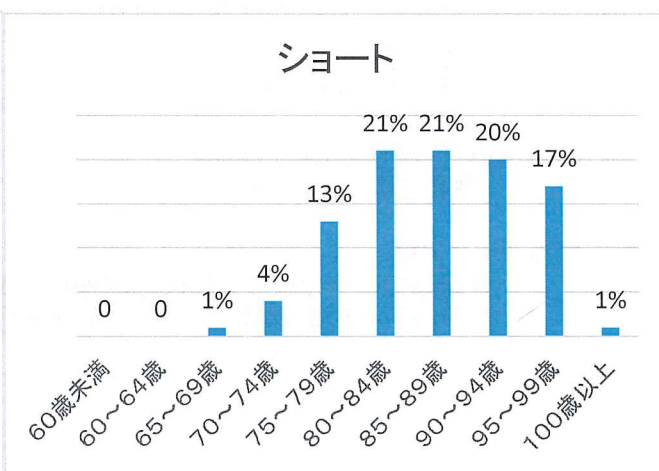
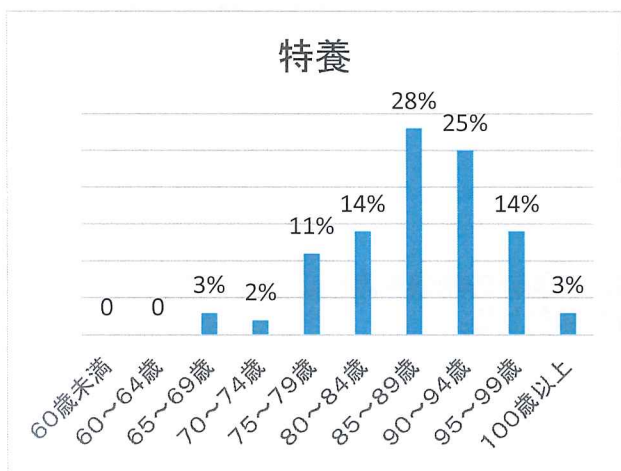


男性 20名 女性 44名



男性 20名 女性 48名

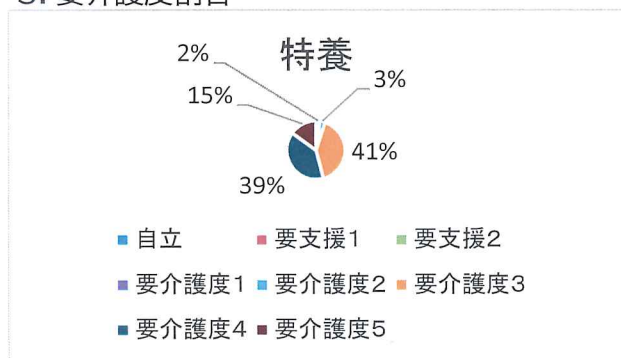
2. 年齢層



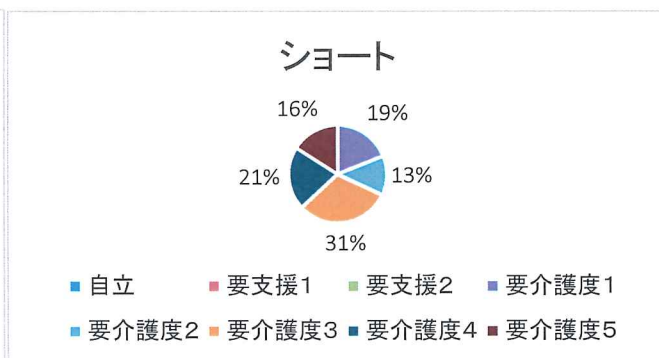
(特養)
 最高年齢 104歳(女性)
 最少年齢 67歳(女性)
 平均年齢 全体 87.6歳
 男性 85.4歳 女性 88.5歳

(ショート)
 最高年齢 101歳(女性)
 最少年齢 68歳(男性)
 平均年齢 全体 87.3歳
 男性 82.7歳 女性 88.3歳

3. 要介護度割合



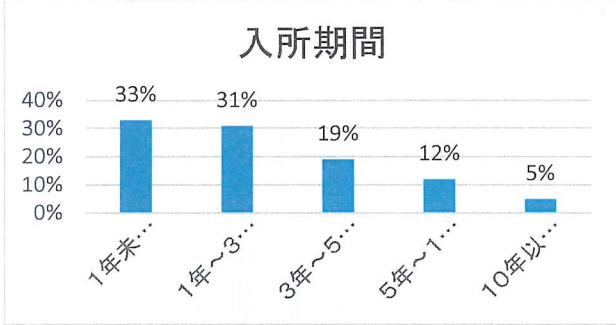
要介護度1 1名 要介護度2 2名
 要介護度3 26名 要介護度4 25名
 要介護度5 10名
 平均介護度 特養 3.64



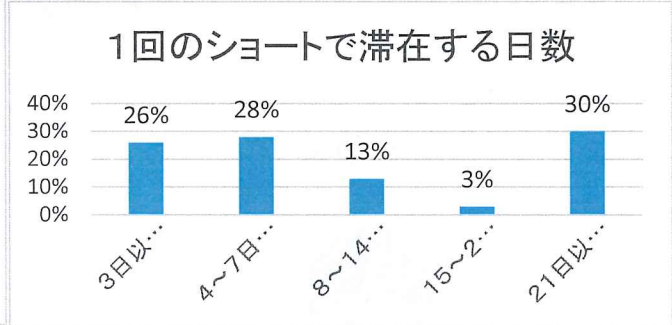
要介護度1 13名 要介護度2 9名
 要介護度3 23名 要介護度4 15名
 要介護度5 11名
 平均介護度 ショート 2.78

4. 入所期間(特養)

利用回数(ショート)



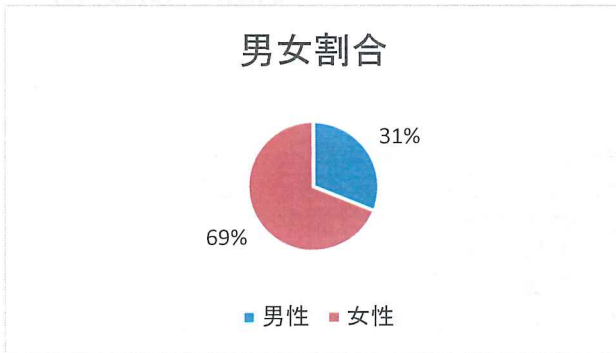
- ① 21名 ② 20名 ③ 12名
④ 8名 ⑤ 3名



- ① 18名 ② 20名 ③ 9名
④ 2名 ⑤ 21名

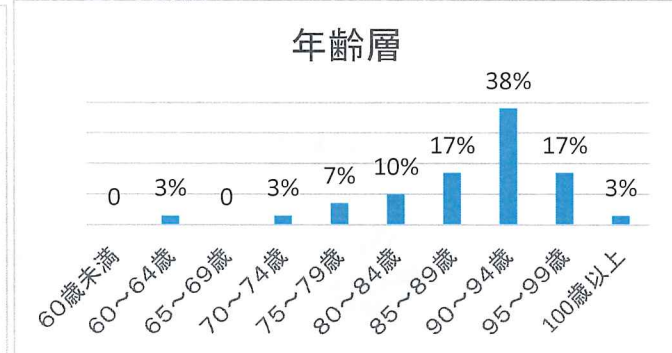
デイサービス 敬愛園

1. 利用者様男女割合



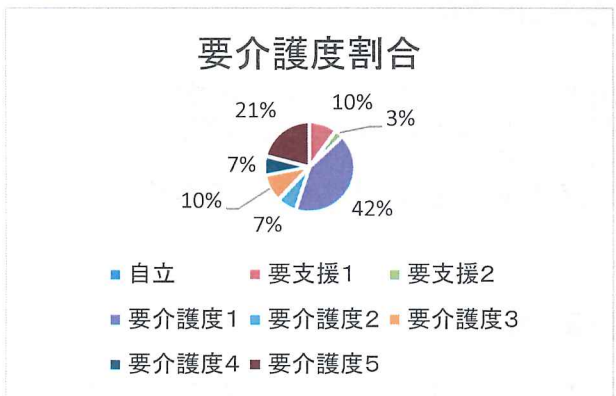
男性 9名 女性 20名
平均年齢 全体 88.1歳

2. 年齢層



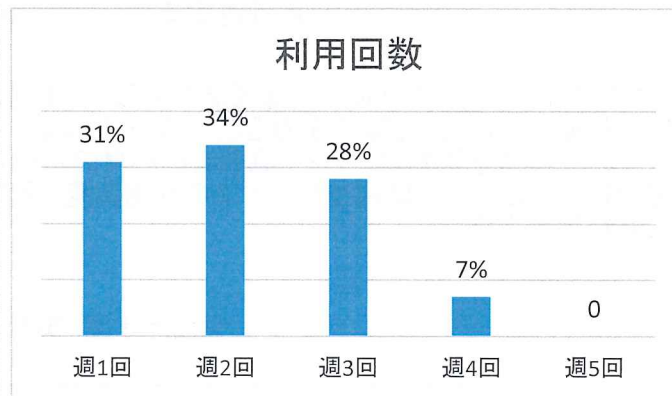
最高年齢 101歳(女性) 最少年齢 63歳(女性)
男性 89.2歳 女性 87.7歳

3. 介護度割合



要支援1 3名 要支援2 1名
要介護1 12名 要介護2 2名
要介護3 3名 要介護4 2名
要介護5 6名

4. 利用者様の週の利用回数



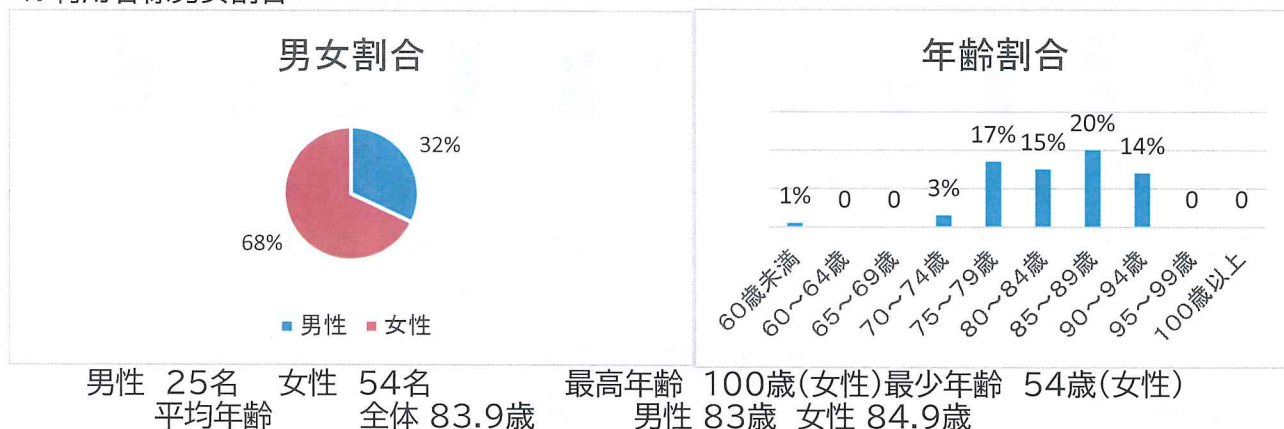
平均介護度(要支援1・2を除く) 2.76

5. 運営推進会議

緊急事態宣言や、コロナウイルス感染症の状況を鑑み書面での開催とした(2回)

ケアプラン敬愛園

1. 利用者様男女割合



3. 介護度割合



地域包括支援センター相談窓口敬愛園

おおむね65歳以上の地域の要支援高齢者及び、要支援者となるおそれのある高齢者並びにその家族を対象に、在宅介護等各種の相談について、電話、窓口、訪問など総合的に必要な支援を行った。又、実態把握事業として、高齢者の心身の状況及びその家族の状態を把握し、保健福祉サービスの保健福祉サービスの利用調整、尾張旭市地域包括支援センターにつなぐ窓口業務等を実施した。

令和元年度 実態把握件数

	4月	5月	6月	7月	8月	9月	10月	11月	12月	1月	2月	3月	合計
実態把握数	77	58	131	106	64	125	89	80	71	84	82	74	1041

*5月6月9月2月3月は電話での実態把握(コロナウイルス対策)

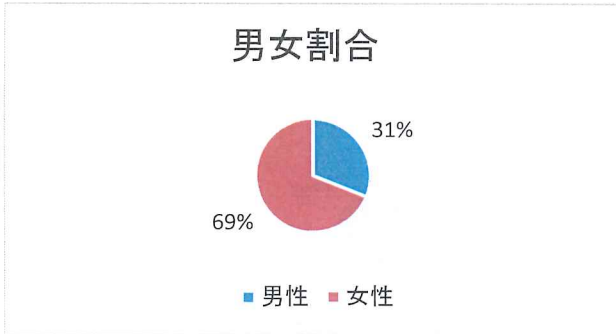
月平均 87件 (前年度は63件)

家族介護支援への協力

- ・あさひ介護者のつどい 12月(しめ縄づくり) 3月(健康チェック)
- ・認知症介護家族交流会 担当月 3回 ・地域ケア会議(年4回)2回参加(WEB)

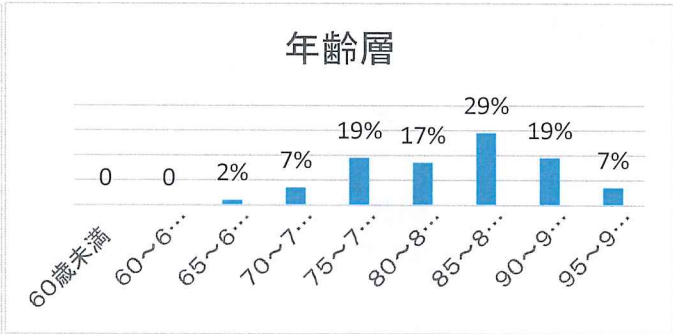
ケアハウス カトレア

1. 利用者様男女割合



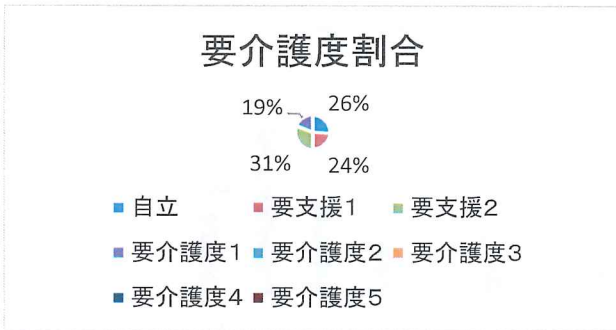
男性 13名 女性 29名
平均年齢 全体 84.5歳

2. 年齢層



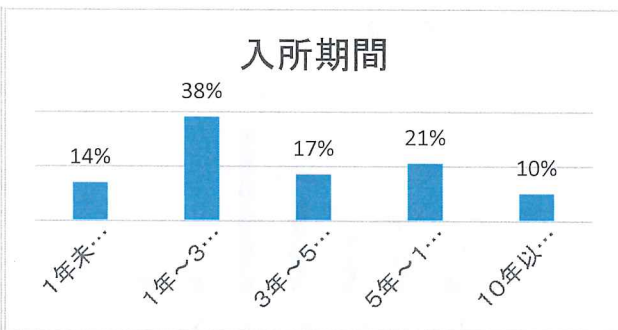
最高年齢 96歳(女性) 最少年齢 66歳(男性)
男性 81.5歳 女性 85.8歳

3. 介護度割合



自立 11名 要支援1 10名
要支援2 13名 要介護1 8名

4. 入所期間

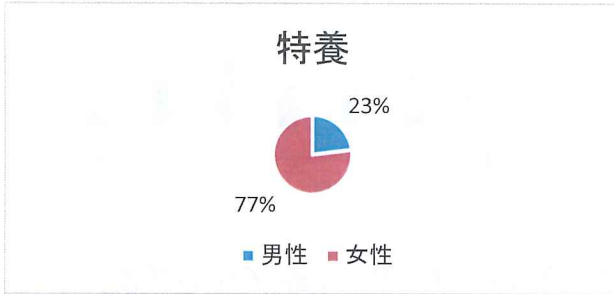


① 6名 ② 16名 ③ 7名
④ 9名 ⑤ 4名

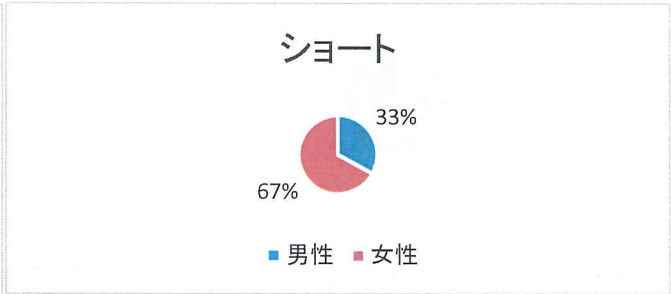
特別養護老人ホーム ユニットケアしだみ敬愛園

ショートステイ しだみ敬愛園

1. 利用者様男女割合

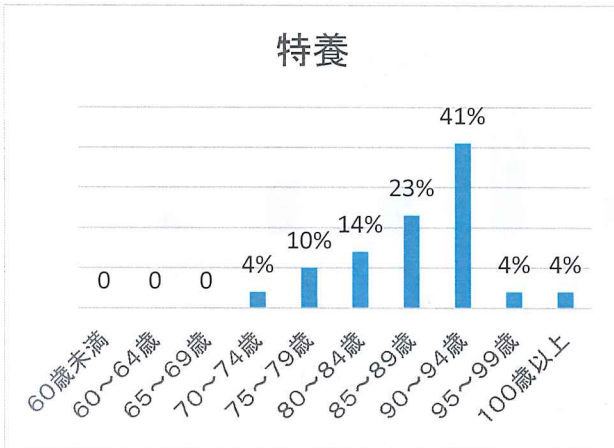


男性 5名 女性 17名

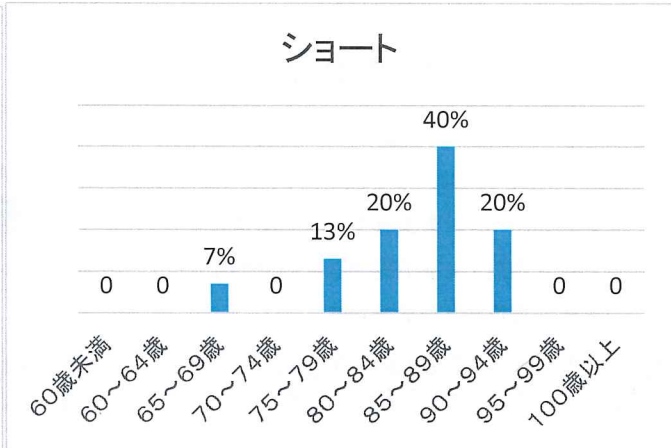


男性 5名 女性 10名

2. 年齢層

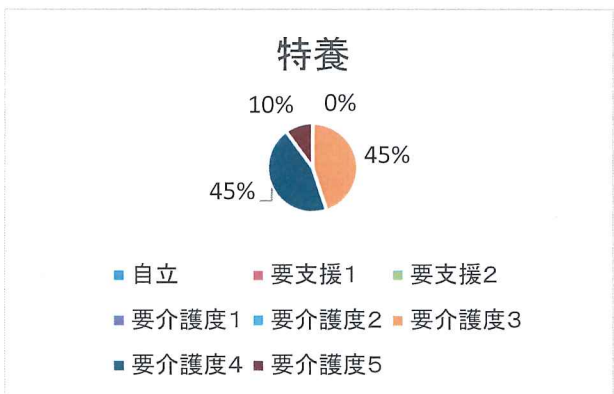


(特養)
 最高年齢 101歳(女性)
 最少年齢 70歳(男性)
 平均年齢 全体 88.3歳
 男性 83.6歳 女性 89.7歳

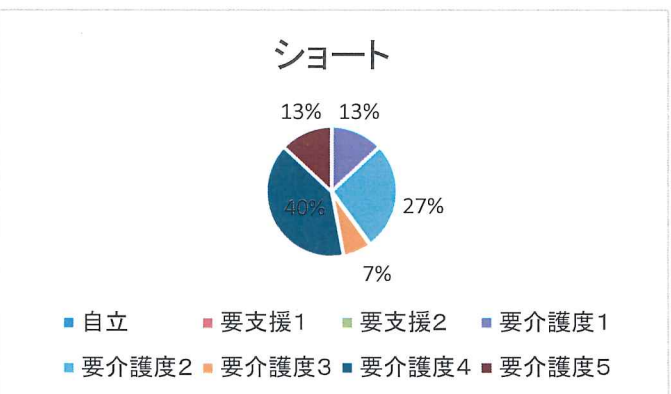


(ショート)
 最高年齢 92歳(女性)
 最少年齢 67歳(男性)
 平均年齢 全体 84.5歳
 男性 77.5歳 女性 87歳

3. 要介護度割合



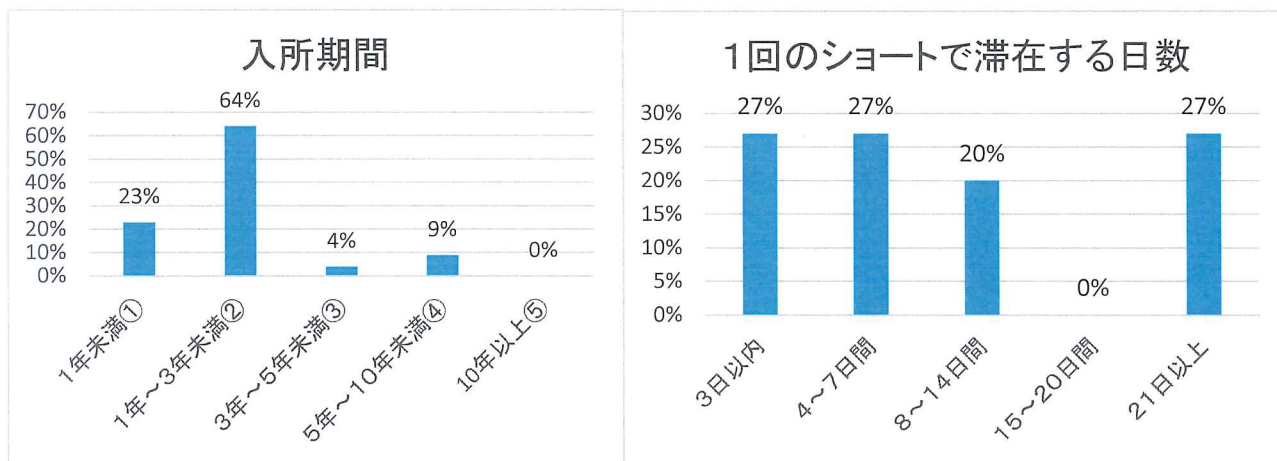
要介護度2 0名 要介護度3 10名
 要介護度4 10名 要介護度5 2名
 平均介護度 特養 3.64



要介護度1 2名 要介護度2 4名
 要介護度3 1名 要介護度4 6名
 要介護度5 2名
 ショート 3.13

4. 入所期間(特養)

利用回数(ショート)



① 5名 ② 14名 ③ 1名 ④ 2名

5. 運営推進会議・入所判定会議

新型コロナウイルス感染症対策のため書面での開催とした。(全6回)